

PORTA THERMO

FÉM KÜLTÉRI AJTÓK

 PORTA 

MIÉRT VÁLASSZUNK PORTA THERMO AJTÓT?

HOZZÁILLÓ BELTÉRI AJTÓK

Színesítse otthonának összes ajtaját! A klasszikus fa hatású laminált anyagokkal és az új 2025/2026 Kollektió Prémium festékpalettajával harmóniát és eleganciát varázsolhat a belső terekbe.

Bejárati ajtó: **PORTA THERMO G.1**, Woodec Turner Tölgy, oldalvilágító, Grafít üveg
Hozzáilló beltéri ajtó: **NATURA CLASSIC 1.1**, Világos Tölgy, FIORO kilincs

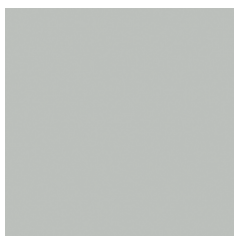
JÓL MEGTERVEZETT AJTÓK, KÖZVETLENÜL A BEJÁRATTÓL!

Tekintse meg a PORTA THERMO fém kültéri ajtók válogatott kínálatát. A legnépszerűbb modellek, a legnépszerűbb színekben és 4 energiatakarékos csomagban.

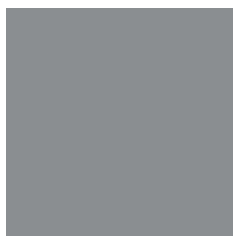
1 LÉPÉS VÁLASSZA KI A MODELLT ÉS A SZÍNT

ÚJDONSÁG

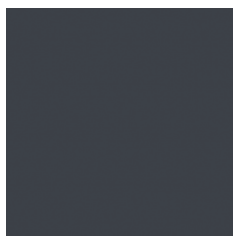
Színek: Prémium festékek 2025 / 2026



Világosszürke
RAL 7035



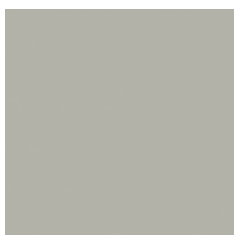
Szürke
RAL 7042



Antracit
RAL 7016



Zafírkék
RAL 5011



Bézsoszürke
RAL 7044



Olíva szürke
RAL 7033

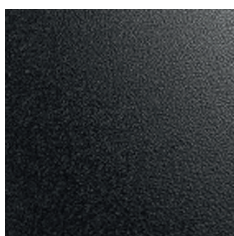


Sötétzöld
NCS S7020 B90G

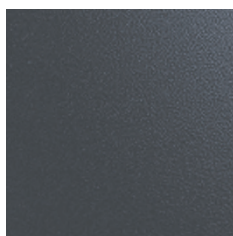


Bordó
RAL 3007

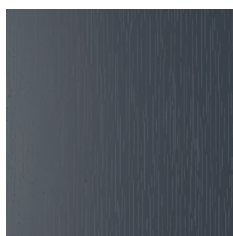
Laminált acéllemez



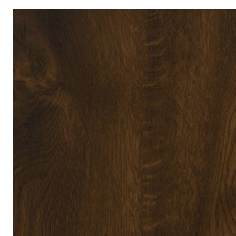
Fekete



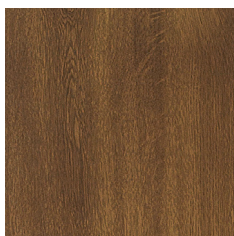
Antracit



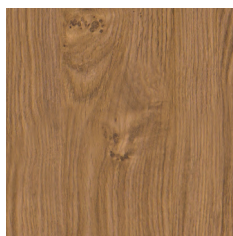
Antracit
Strukturált Synchro



Dió



Arany Tölgy



Winchester Tölgy

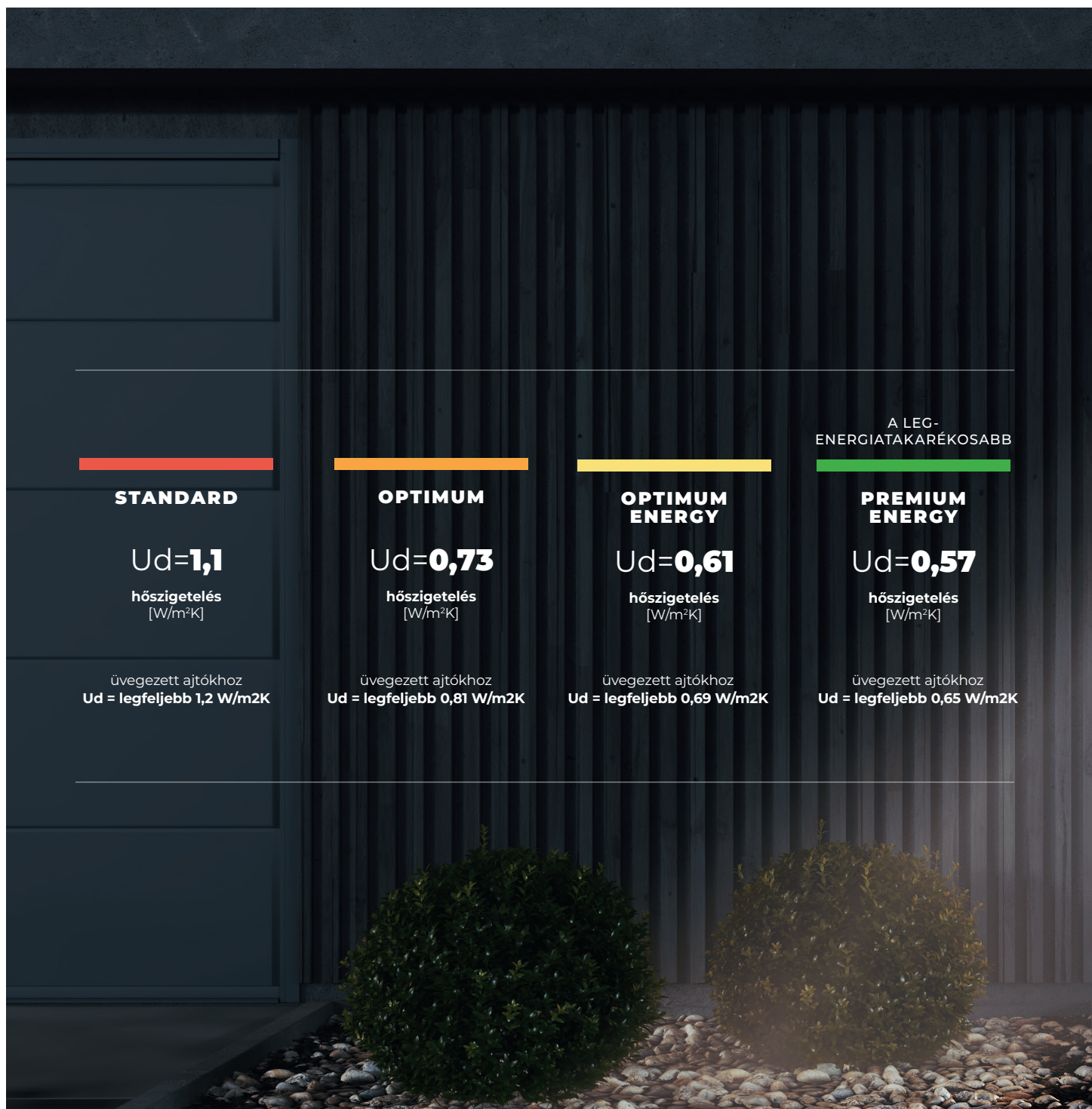


Woodec Turner
Tölgy



**Tekintse meg a kiválasztott
modellt a kedvenc színében**
szkennelje be a kódot / menjen
a KONFIGURÁTORHOZ

➤ A színekről bővebben a **18.** oldalon olvashat



STANDARD

Ud=1,1

hőszigetelés
[W/m²K]

üvegezett ajtókhöz
Ud = legfeljebb 1,2 W/m²K

OPTIMUM

Ud=0,73

hőszigetelés
[W/m²K]

üvegezett ajtókhöz
Ud = legfeljebb 0,81 W/m²K

OPTIMUM ENERGY

Ud=0,61

hőszigetelés
[W/m²K]

üvegezett ajtókhöz
Ud = legfeljebb 0,69 W/m²K

A LEG-ENERGIATAKARÉKOSABB

PREMIUM ENERGY

Ud=0,57

hőszigetelés
[W/m²K]

üvegezett ajtókhöz
Ud = legfeljebb 0,65 W/m²K

2 LÉPÉS

VÁLASSZON ENERGIATAKARÉKOS CSOMAGOT

A PORTA THERMO ajtók négy hőszigetelő csomagban kaphatók. A legenergiatakarékosabb, a **PREMIUM ENERGY, Ud = 0,57** hőátbocsátási tényezőt biztosít. A benne alkalmazott innovatív SolidTherm kompozit technológia biztosítja a tartós konstrukciót és a legmagasabb hőszigetelést. Válassza az igényeinek leginkább megfelelő csomagot, és takarítson meg energiát!



Tudjon meg többet a csomagokról a 19. oldalon

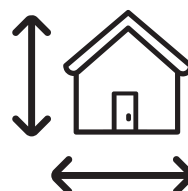


3 LÉPÉS

ALAKÍTSA AZ AJTÓT AZ ÖN IGÉNYEIHEZ

Fedezze fel a PORTA THERMO - méretre gyártott ajtók átfogó lehetőségeit. A magasság és a szélesség 1 cm-es lépésekben történő beállítása lehetővé teszi, hogy az ajtót az épület, az architektúra vagy az életstílus követelményeihez igazítsa.

Tudjon meg többet a méretbeállításról a 25. oldalon



MODERN KOLLEKCIÓ

➤ A színekről bővebben a **18.** oldalon olvashat



M.1 MODELL
Antracit



M.2 MODELL
Antracit, panel az egyik oldalon



M.3 MODELL
Antracit, panel az egyik oldalon

A MODELL ALAPÁRA A KÖVETKEZŐKET TARTALMAZZA:

AJTÓ: Laminált Acéllemezzel bevonva (ajtólap szélessége '80' - '100' + ajtótok küszöbvel) többpontos kampós zárral, állítható zárfogadóval, betörésgátló csapokkal, állítható 3D pántokkal és pántsapkákkal felszerelve

EZÜST SZÍNŰ TARTOZÉKOK (Inox)

(GARDO / GARDO TOP kilincs felső zártakaróval,
B osztályú cylinder szett, M.3 modell fogantyúval - kilincs nem elérhető)



M.4 MODELL

Antracit, panel mindkét oldalon



Belső nézet

bejárati ajtó: PORTA THERMO M.2, Antracit
szögletes fogantyú + SOLO SOLID kilincs, 400 mm-es oldalvilágító

Hozzáillő PORTA beltéri ajtó: TŰZ O.1, Sherman Tölgy

További opciók - lásd a 18. oldalon

LINE KOLLEKCIÓ

➤ A színekről bővebben a **18.** oldalon olvashat



L.1 MODELL

Szürke RAL 7042*,
marás mindkét oldalon



L.2 MODELL

Szürke RAL 7042*,
marás mindkét oldalon



L.3 MODELL

Szürke RAL 7042*,
marás mindkét oldalon

A MODELL ALAPÁRA A KÖVETKEZŐKET TARTALMAZZA:

AJTÓ: Laminált Acéllemezzel bevonva (ajtólap szélessége '80' - '100' + ajtótok küszöbvel)
többpontos kampós zárral, állítható zárfogadóval, betörésgátló csapokkal, állítható 3D
pántokkal és pántsapkákkal felszerelve

EZÜST SZÍNŰ TARTOZÉKOK (Inox)

(GARDO / GARDO TOP kilincs felső zártakaróval, B osztályú cylinder szett)

* A PRÉMIUM 2025 / 2026 festékszín kollekción nem elérhető a PREMIUM ENERGY csomagban, a további költségeket lásd a 18. oldalon.

ÚJDONSÁG



L.4 MODEL

Szürke RAL 7042*,
marás mindkét oldalon



L.5 MODEL

Szürke RAL 7042*,
marás mindkét oldalon

ÚJDONSÁG



L.6 MODEL

Szürke RAL 7042*,
marás mindkét oldalon

További opciók - lásd a 18. oldalon

GLASS KOLLEKCIÓ

➤ A színekről bővebben a 18. oldalon olvashat



G.1 MODELL

Woodec Turner Tölgy*, panelek és marás mindkét oldalon



G.2 MODELL

Woodec Turner Tölgy*, panel mindkét oldalon



G.3 MODELL

Woodec Turner Tölgy*, panel mindkét oldalon

A MODELL ALAPÁRA A KÖVETKEZŐKET TARTALMAZZA:

AJTÓ: Laminált Acéllemezrel bevonva (ajtólap szélessége '80' - '100' + ajtótok küszöbvel) többpontos kampós zárral, állítható zárfogadóval, betörésgátló csapokkal, állítható 3D pántokkal és pántsapkákkal felszerelve

EZÜST SZÍNŰ TARTOZÉKOK (Inox)

(GARDO / GARDO TOP kilincs felső zártakaróval, B osztályú cilinder szett)



Belül és kívül eloxált panel fekete vagy inox színben, a szerelvények színével megegyező színben

*A Woodec Turner Tölgy szín nem áll rendelkezésre STANDARD csomagban.

ÚJDONSÁG



G.4 MODELL

Woodec Turner Tölgy*,
panel mindkét oldalon



G.5 MODELL

Woodec Turner Tölgy*,
panel mindkét oldalon

További opciók - lásd a 18. oldalon
Elérhető üvegezés - lásd a 24. oldalon

ÚJDONSÁG

PANEL GLASS KOLLEKCIÓ

➤ A színekről bővebben a 18. oldalon olvashat



P.1 MODEL

Woodec Turner Tölgy*,
marás mindkét oldalon



P.2 MODEL

Woodec Turner Tölgy*



P.3 MODEL

Woodec Turner Tölgy*

A MODEL ALAPÁRA A KÖVETKEZŐKET TARTALMAZZA:

AJTÓ: Laminált Acéllemezzel bevonva (ajtólap szélessége '80' - '100' + ajtótok küszöbvel)
többpontos kampós zárral, állítható zárfogadóval, betörésgátló csapokkal, állítható 3D
pántokkal és pántsapkákkal felszerelve

EZÜST SZÍNŰ TARTOZÉKOK (Inox)

(GARDO / GARDO TOP kilincs felső zártakaróval, B osztályú cylinder szett)

*A Woodec Turner Tölgy szín nem áll rendelkezésre STANDARD csomagban.



P.4. MODELL

Woodec Turner Tölgy*



Belülről fekete vagy inox eloxált panel, a vasalat színével megegyező színben. Panel a G.1, G.2, G.3, G.5 modellekhez hasonlóan.



Külső oldal üveglap a lap felületén. Itt esztétikusan színezett, sötétített üveg kerül alkalmazásra - fekete üveg, amelyet alacsony fényáteresztés jellemez.

Az üveg szitanyomással van ellátva (belül). Ez a megoldás nagy tartóssággal és mechanikai szilárdsággal, fény- és időjárásállósággal, valamint a hőterheléssel szembeni nagyfokú ellenállással rendelkezik, amit a kerület mentén hőre keményedő kerámiafestékkel történő minta festésével érnek el.

További opciók - lásd a 18. oldalon

CLASSIC KOLLEKCIÓ

➤ A színekről bővebben a **18.** oldalon olvashat



C.1. MODEL

Fekete, díszlécek mindkét oldalon



C.2. MODEL

Fekete, díszlécek mindkét oldalon



C.3. MODEL

Fekete, díszlécek mindkét oldalon

A MODEL ALAPÁRA A KÖVETKEZŐKET TARTALMAZZA:

AJTÓ: Laminált Acéllemezzel bevonva (ajtólap szélessége '80' - '100' + ajtótok küszöbvel) többpontos kampós zárral, állítható zárfogadóval, betörésgátló csapokkal, állítható 3D pántokkal és pántsapkákkal felszerelve

EZÜST SZÍNŰ TARTOZÉKOK (Inox)

(GARDO / GARDO TOP kilincs felső zártakaróval, B osztályú cylinder szett)



Alumínium díszléc a tele modelleknél,
PVC díszléc az üvegezett modelleknél



C.4. MODELL

Fekete, díszlécek
mindkét oldalon



Teremtse harmóniát otthonában -illessze a PORTA beltéri ajtók színét és modelljét a kültéri ajtók színéhez.

belülről nézve

bejárati ajtó: PORTA THERMO C.2, Fekete,
Apollo kilincs, 500-as oldalvilágító, átlátszó üveg

Hozzáillő PORTA beltéri ajtó: LEVEGŐ P.3, Fiord

További opciók - lásd a 18. oldalon

Elérhető üvegezés - lásd a 24. oldalon

C.1, C.2 modellek RC2 osztályban (további költségek nélkül) OPTIMUM és OPTIMUM ENERGY és PREMIUM ENERGY csomaghoz

ÚJDONSÁG

RETRO KOLLEKCIÓ

➤ A színekről bővebben a **18.** oldalon olvashat



R.1. MODEL

Olíva Szürke RAL 7033*,
díszlécek mindkét oldalon



R.2 MODEL

Olíva Szürke RAL 7033*,
díszlécek mindkét oldalon



R.3 MODEL

Olíva Szürke RAL 7033*,
díszlécek mindkét oldalon

A MODEL ALAPÁRA A KÖVETKEZŐKET TARTALMAZZA:

AJTÓ: Laminált Acéllemezzel bevonva (ajtólap szélessége '80' - '100' + ajtótok küszöbvel)
többpontos kampós zárral, állítható zárfogadóval, betörésgátló csapokkal, állítható 3D
pántokkal és pántsapkákkal felszerelve

EZÜST SZÍNŰ TARTOZÉKOK (Inox)

(GARDO / GARDO TOP kilincs felső zártakaróval, B osztályú cylinder szett)



Alumínium díszlécek
klasszikus profillal

* A PRÉMIUM 2025 / 2026 festékszín kollekción nem elérhető a PREMIUM ENERGY csomagban, a további költségeket lásd a 18. oldalon.



R.4 MODELL

Olíva Szürke RAL 7033*,
díszlécek mindkét oldalon



R.5 MODELL

Olíva Szürke RAL 7033*,
díszlécek mindkét oldalon



R.6 MODELL

Olíva Szürke RAL 7033*,
díszlécek mindkét oldalon

További opciók - lásd a 18. oldalon

Elérhető üvegezés - lásd a 24. oldalon

R.1, R.2, R.3, R.4 modellek RC2 osztályban (további költségek nélkül)
az OPTIMUM, OPTIMUM ENERGY és PREMIUM ENERGY csomaghoz

SZÍNEK

ÚJDONSÁG

Színkollekció: Prémium 2025 / 2026 festékek,

PORTA THERMO STANDARD, OPTIMUM és OPTIMUM ENERGY ajtócsomagoknál kaphatók



Világosszürke
RAL 7035



Szürke
RAL 7042



Antracit
RAL 7016



Zafírkék
RAL 5011



Bézsoszürke
RAL 7044



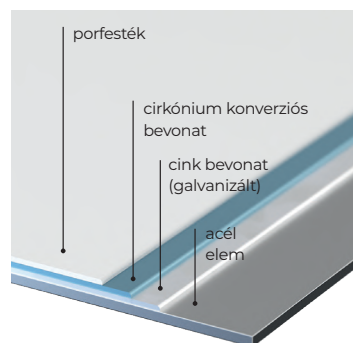
Olíva Szürke
RAL 7033



Sötétzöld
NCS S7020 B90G



Bordó
RAL 3007



A PORTA THERMO ajtók új, többrétegű, porszórásos technológiával készült felületi bevonata. A porszórt felület rendkívül ellenálló a kedvezőtlen időjárási viszonyokkal és a nedvességgel szemben.



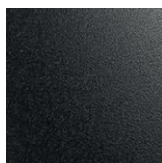
A RAL-színek teljes skálája elérhető az összes PORTA fém ajtó kollekciójánál, egyedi megrendelésre, az építészeti tervnek vagy a beruházó egyéni igényeinek megfelelően (kivitelezés kontrakt megrendelés alapján).

A matt struktúra felület szemet gyönyörködtető és elegáns fényszórást biztosít az egész ajtólapon.

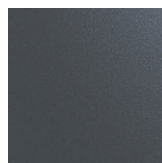
MEGJEGYZÉS! A használt nyomtatási technika miatt a bemutatott termék színe eltérhet az eredetietől.

Laminált acéllemez

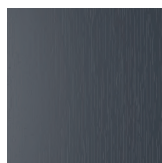
*A Woodec Turner Tölgy szín nem áll rendelkezésre STANDARD csomagban.



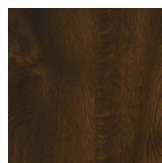
Fekete



Antracit



Antracit
Struktúrált Synchro



Fehér



Arany Tölgy



Winchester Tölgy

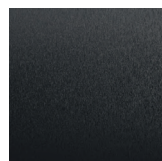


Woodec Turner
Tölgy*

Tartozékok és kiegészítő elemek a következő színekben



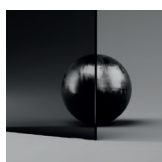
Inox



Fekete Szálciszolt
(felár ellenében)

MEGJEGYZÉS! A használt nyomtatási technika miatt a bemutatott termék színe eltérhet az eredetietől.

Elérhető üvegezés, további információk a 24. oldalon



Fekete



Reflex Grafít



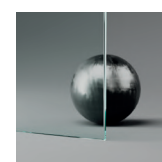
Grafít



Velencei Tükör



Matt

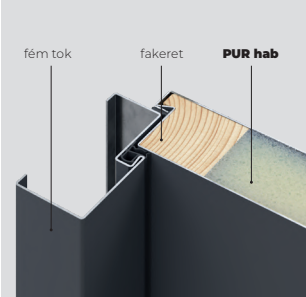
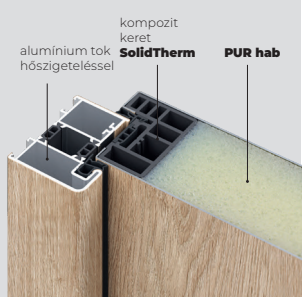
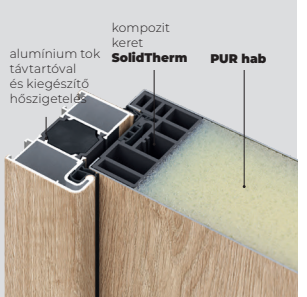
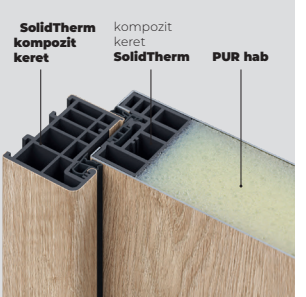


Átlátszó

AZ ÖN IGÉNYEIRE SZABVA

Fedezze fel az elérhető csomagokat

A LEG-ENERGIATAKARÉKOSABB

STANDARD	OPTIMUM	OPTIMUM ENERGY	PREMIUM ENERGY
<p>Ud=1,1 hőszigetelés [W/m²K]</p>	<p>Ud=0,73 hőszigetelés [W/m²K]</p>	<p>Ud=0,61 hőszigetelés [W/m²K]</p>	<p>Ud=0,57 hőszigetelés [W/m²K]</p>
<p>üvegezett ajtókhöz Ud = legfeljebb 1,2 W/m²K</p>	<p>üvegezett ajtókhöz Ud = legfeljebb 0,81 W/m²K</p>	<p>üvegezett ajtókhöz Ud = legfeljebb 0,69 W/m²K</p>	<p>üvegezett ajtókhöz Ud = legfeljebb 0,65 W/m²K</p>
			
<p>ajtólap szerkezete ajtólap burkolat: horganyzott acéllemez burkolat fakeret + PUR hab töltés</p>	<p>ajtólap szerkezete ajtólap burkolat: horganyzott acéllemez burkolat kompozit keret + PUR hab töltés</p>	<p>ajtólap szerkezete ajtólap burkolat: horganyzott acéllemez burkolat kompozit keret + PUR hab töltés</p>	<p>ajtólap szerkezete ajtólap burkolat: horganyzott acéllemez burkolat kompozit keret + PUR hab töltés</p>
<p>3 pontos rögzítés 3 lopásgátló csap</p>	<p>4 pontos rögzítés 6 lopásgátló csap</p>	<p>4 pontos rögzítés 6 lopásgátló csap</p>	<p>4 pontos rögzítés 6 lopásgátló csap</p>
<p>vastagság 54 mm</p>	<p>vastagság 66 mm</p>	<p>vastagság 78 mm</p>	<p>vastagság 66 mm</p>
<p>fém tok</p>	<p>alumínium tok</p>	<p>alumínium tok</p>	<p>kompozit tok</p>
<p>✗</p>	<p>lehetőség bevilágítók hozzáadására</p>	<p>lehetőség bevilágítók hozzáadására</p>	<p>✗</p>
<p>fém küszöb</p>	<p>hőszigetelést erősítő alumínium-kompozit küszöb</p>	<p>hőszigetelést erősítő alumínium-kompozit küszöb</p>	<p>hőszigetelést erősítő alumínium-kompozit küszöb</p>
<p>standard kilincs</p>	<p>prémium kilincs megnövelt biztonsági paraméterekkel RC2</p>	<p>prémium kilincs megnövelt biztonsági paraméterekkel RC2</p>	<p>prémium kilincs megnövelt biztonsági paraméterekkel RC2</p>

Az egyedülálló SolidTherm kompozit konstrukció használatának köszönhetően kiváló hőszigetelő tulajdonságokkal rendelkező ajtókat hoztunk létre.

SolidTherm kompozitunk egy speciálisan tervezett ABS és üvegszál keveréke, amely: merevséget és szilárdságot ad az ajtószerkezetnek, kiváló hőszigetelést biztosít, nem szívja magába a nedvességet, nem deformálódik a hőmérséklet-ingadozás hatására, nem hajlamos az ajtó sarkainak deformálódására, 100%-ban újrahasznosítható.

OPTIMUM ENERGY CSOMAG, G.1 modell, szín: Woodec Turner Tölgy

eloxált panel

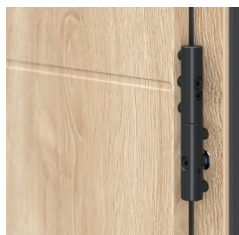
a GLASS kollekciónban -
fokozott esztétikum és
sérülésállóság



különálló kiemelésgátló csapok



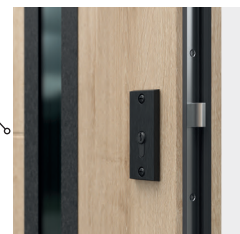
zárfogadó a tokban nyomásszabályozással



3D állítható pánt fekete színben, kiegészítő védősapkával



szalagzár horog



felső kiegészítő zár + lemez



fő zár

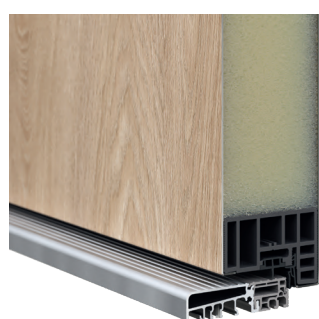
TARTOZÉKOK - AJTÓTOK ÉS KÜSZÖB KOMBINÁCIÓK

A következő küszöböket különböztetjük meg:

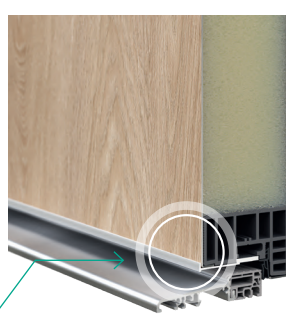
- Az alumínium-kompozit küszöb 3 méretben kapható:

- Alumínium-kompozit küszöb 80 mm-es méretben - befelé nyíló ajtó (OPTIMUM, PREMIUM ENERGY csomag)
- Alumínium-kompozit küszöb 85 mm-es méretben - befelé nyíló ajtó (OPTIMUM ENERGY csomag)
- Alumínium-kompozit küszöb 80 mm-es méretben (egyenes profil) - kifelé nyíló ajtó (OPTIMUM, OPTIMUM ENERGY, PREMIUM ENERGY csomag)

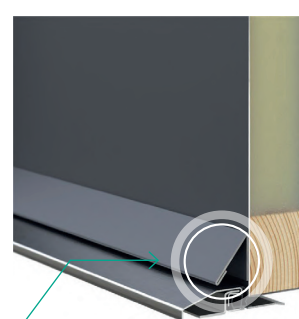
— Rozsdamentes acél küszöb (STANDARD csomag)



80 mm-es Küszöb
kifelé nyíló ajtókhöz



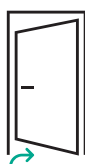
80 mm / 85 mm Küszöb
befelé nyíló ajtókhöz



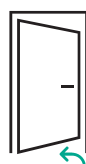
Rozsdamentes acél küszöb
100 mm

Megjegyzés! A vízvetőt befelé nyíló ajtókhöz használják, és az ajtólap alsó szélére szerelik. Megakadályozza a víz (eső, hó) bejutását a házba. A STANDARD csomagban egy átlátszó elem található az ajtólapra szerelve, a többi csomagban egy minimalista csík található (a részletek jelölve).

Nyitási irány



Balos, befelé nyíló



Jobbos, befelé nyíló



Balos, kifelé nyíló



Jobbos, kifelé nyíló

AZ ÖN IGÉNYEIRE SZABVA

Elérhető nyitási módok



kilincs + kilincs



kilincs + fogantyú



kilincs + gomb



belépés-ellenőrzés
OKOS zár az OPTIMUM
ENERGY és PREMIUM
ENERGY csomagoknál

Kilincsek az OPTIMUM, OPTIMUM ENERGY, PREMIUM ENERGY CSOMAGOKHOZ



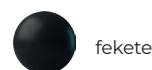
GARDO TOP*
kilincs-kilincs
alapfelszereltségként cilinder-
betéttel (flex)



APOLLO
kilincs-gomb
cilinderbetét nélkül (flex)



inox



fekete

*GARDO TOP, kilincs-kilincs opció, az elem a 6-17. oldalon található szettek árában benne foglaltatik. Alkatrész cseréje esetén a szett értékéből le kell vonni az árban foglalt standard értéket, és hozzá kell adni a cserealkatrészek értékét.

Lehetőség van APOLLO kilincs rendelésére cilinderbetéttel (flex) - felár ellenében.

Kilincsek a STANDARD CSOMAGHOZ



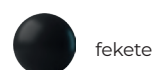
GARDO*
kilincs-kilincs



HACA
kilincs-gomb



inox



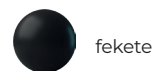
fekete

*GARDO, kilincs-kilincs opció, az elem a 6-17. oldalon található szettek árában benne foglaltatik. Alkatrész cseréje esetén a szett értékéből le kell vonni az árban foglalt standard értéket, és hozzá kell adni a cserealkatrészek értékét.

SOLID SOLO kilincs a fogantyúval ellátott opcióhoz



inox



fekete

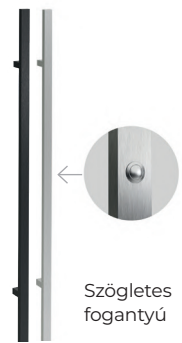
Lehetőség van a kilincset cilinderbetét (flex) opcióval rendelni - felár ellenében.

Fogantyúk* HOSSZA 1500 mm

* Az M.3 modell csak fogantyúval rendelhető, M.4, C.1, C.2, C.4 modellek és a RETRO kollekciónak nem kapható fogantyúval.

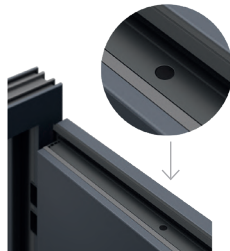


Kerek fogantyú



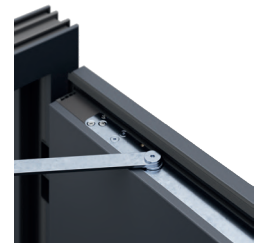
Szögletes fogantyú

Reed kapcsoló minden nyitási módhoz



A reed-kapcsoló egy érzékelő, amely információt szolgáltat arról, hogy az ajtó zárva vagy nyitva van-e. Az ajtólap felső szélébe van beépítve, láthatatlan, amikor az ajtó zárva van. Ez hasznos például riasztóberendezéseknél vagy ingatlanfelügyeletnél.

Rejtett ajtócsukó (OPTIMUM, OPTIMUM ENERGY)



Az ajtólap és az ajtótok belsejébe épített rejtett ajtócsukó. Egyesíti a funkcionalitást és az esztétikát - ajtó látható mechanikus alkatrészek nélkül

Rejtett ajtócsukó nyitvatartási funkcióval



ezüst



fekete

Vezetősínes ajtócsukó nyitvatartási funkcióval (OPTIMUM, OPTIMUM ENERGY, PREMIUM ENERGY)



ezüst



fekete

Kitekintő (STANDARD)



ezüst



fekete

Panoráma kitekintő (OPTIMUM, OPTIMUM ENERGY, PREMIUM ENERGY)



ezüst



fekete

Rendelhető üvegtípusok



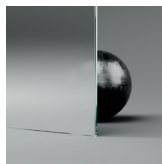
Fekete*



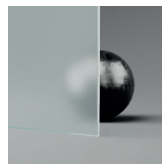
Reflex grafit*



Grafit



Velencei Tükör



Matt



Átlátszó

* A C.4 modellhez nem rendelhető üveg / Fekete üveg és velencei tükör felár ellenében.

Az általunk használt üveg:

- 33.1 biztonsági üveg, amelyet fokozott ütészállóság jellemez (az üveg ütésekor összetörik, de a darabokat egy sértetlen PVB-fólia réteg tartja össze).
- vagy P4 (betörésvédelmi üveg 44.4), amely a biztonsági üvegek közül a legmagasabb szintű betörés elleni védelmet nyújtja.

A 3 üveges/2 kamrás csomagot a STANDARD, OPTIMUM, PREMIUM ENERGY ajtóknban és felülvilágítókban használják.

A 4 üveg/3 kamrás csomagot az OPTIMUM ENERGY ajtóknban használják.

Az üvegezési csomagokban fekete színű, belső meleg keretet használunk, fokozott hőszigetelési paraméterekkel.

A PORTA THERMO ajtószett ára 2 db B osztályú, a kiválasztott csomagnak megfelelő méretű cilindert tartalmaz (egykulcsos rendszerű cilinder - 5 db). A fogantyúval ellátott opció esetében ez 1 db B osztályú cilinder a kiválasztott csomagnak megfelelő méretben (egykulcsos rendszerű cilinder - 3 db). OPTIMUM, OPTIMUM ENERGY, PREMIUM ENERGY CSOMAGOKBAN lehetőség van a betét cseréjére a következő betétre:

- vészfunkcióval: lehetővé teszi az ajtó kinyitását akkor is, ha a kulcs bent maradt
- építkezés: 2 építési kulcsot tartalmaz az építés vagy felújítás időtartamára, valamint 5 mesterkulcsot (a mesterkulcs használatával véglegesen dekódolhatók az építési kulcsok).

a betét színének cseréje feketére (felár a betét árára) - minden csomagra és betétfajtára vonatkozik.



kulcsos hengerzár
elérhető színek:
fekete, ezüst



komplett szett
elérhető színek:
fekete, ezüst

TOVÁBBI KÖLTSÉGEK (OPCIONÁLIS FELÁR)

TOVÁBBI KÖLTSÉGEK (OPCIONÁLIS FELÁR) STANDARD CSOMAG

- kilincs - kilincs rozettával, inox vagy fekete
- kilincs - gomb rozettával, inox vagy fekete
- fogantyú 150 cm + kilincs, inox vagy fekete
- B osztályú cilinder, ezüst (szett)
- B osztályú cilinder, ezüst (fogantyúkhöz)
- a cilinder színének feketére cserélése (a cilinder árában benne van)
- elektromos zár görgős funkcióval (nappal/éjszaka) a következő megoldásokhoz: kilincs + fogantyú / kilincs + gomb
- reed-kapcsoló minden nyitási módhoz
- ezüst vagy fekete kitekintő
- karos ajtócsukó záró funkcióval, ezüst
- karos ajtócsukó záró funkcióval szín fekete
- megerősítés az ajtócsukóhoz
- magasabb ajtók (10 mm-es lépésekben a Hz = 2010-2380 mm tartományban)
- szélesebb ajtók (10 mm-es lépésekben a következő tartományban Sz = 930-1130 mm) felár nélkül
- alacsonyabb ajtók (10 mm-es lépésekben Hz = 2010-2080 mm-től) felár nélkül

TOVÁBBI KÖLTSÉGEK (OPCIONÁLIS FELÁR) OPTIMUM, OPTIMUM ENERGY, PREMIUM ENERGY CSOMAGOKHOZ

- kilincs - kilincs rozettával, inox vagy fekete
- kilincs - gomb rozettával, inox vagy fekete
- fogantyú 150 cm + kilincs, inox vagy fekete

- fogantyú 150 cm nyomógombbal + kilincs, inox vagy fekete
- B osztályú cilinder, ezüst (szett) (OPTIMUM, PREMIUM ENERGY)
- B osztályú cilinder vészhelyzeti funkcióval, ezüst (szett) (OPTIMUM, PREMIUM ENERGY)
- B osztályú cilinder építkezési funkcióval, ezüst (szett) (OPTIMUM, PREMIUM ENERGY)
- B osztályú cilinder építkezési funkcióval, ezüst (fogantyúkhöz) (OPTIMUM, PREMIUM ENERGY)
- B osztályú cilinder vészhelyzeti funkcióval, ezüst (fogantyúkhöz) (OPTIMUM, PREMIUM ENERGY)
- B osztályú cilinder építkezési funkcióval, ezüst (fogantyúkhöz) (OPTIMUM, PREMIUM ENERGY)
- B osztályú cilinder építkezési funkcióval, ezüst (szett) (OPTIMUM ENERGY)
- B osztályú cilinder vészhelyzeti funkcióval, ezüst (szett) (OPTIMUM ENERGY)
- B osztályú cilinder építkezési funkcióval, ezüst (szett) (OPTIMUM ENERGY)
- B osztályú cilinder, ezüst (fogantyúkhöz) (OPTIMUM ENERGY)
- B osztályú cilinder vészhelyzeti funkcióval, ezüst (fogantyúkhöz) (OPTIMUM ENERGY)
- B osztályú cilinder építkezési funkcióval, ezüst (fogantyúkhöz) (OPTIMUM ENERGY)
- B osztályú cilinder, ezüst (fogantyúkhöz) (OPTIMUM ENERGY)
- B osztályú cilinder vészhelyzeti funkcióval, ezüst (fogantyúkhöz) (OPTIMUM ENERGY)
- B osztályú cilinder építkezési funkcióval, ezüst (fogantyúkhöz) (OPTIMUM ENERGY)
- a cilinder színének feketére cserélése (a cilinder árában benne van)
- cilinder rögzítési lehetőség (flex) kilincsel (a cilinder árában benne van)
- cilinder rögzítési lehetőség (flex) fogantyúval (a cilinder árában benne van)

- elektromos zár görgős funkcióval (nappal/éjszaka) a következő megoldásokhoz: kilincs + fogantyú / kilincs + gomb
- elektromos zár görgős funkcióval + reed kapcsolóval, a következő megoldásokhoz: kilincs + fogantyú / kilincs + gomb
- reed-kapcsoló minden nyitási módhoz
- SMART (ekey dLine biometrikus olvasó, Winkhaus EAV3 automatikus zárrendszer, tápegység), a gomb nélküli kilincsmegoldáshoz**
- 12 V-os TÁPEGYSÉG Fogantyús megoldásokhoz gombbal
- ezüst színű panoráma kitekintő
- fekete panoráma kitekintő
- karos ajtócsukó záró funkcióval, ezüst
- karos ajtócsukó záró funkcióval, fekete
- sínes ajtócsukó záró funkcióval, ezüst
- sínes ajtócsukó záró funkcióval, fekete
- rejtett ajtócsukó (OPTIMUM, OPTIMUM ENERGY)
- megerősítés az ajtócsukóhoz
- magasabb ajtók (10 mm-es lépésekben a Hz = 2015-2385 mm tartományban)
- szélesebb ajtók (10 mm-es lépésekben az Sz = 954-1154 mm tartományban)
- alacsonyabb ajtók (10 mm-es lépésekben a Hz = 2015-2085 mm tartományban)

Ha a kiegészítőket kicserélik, ezeket az értékeket le kell vonni a szett árából.

** Az OPTIMUM ENERGY és PREMIUM ENERGY csomagokban elérhető opció.

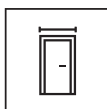
MÉRETRE GYÁRTOTT AJTÓK - AZ ÖN IGÉNYEIHEZ IGAZÍTVA



PORTA THERMO R3, Olíva Szürke RAL 7033, Apollo kilincs, oldalvilágító

Méretbeállítás:

- szélesség 10 mm-es lépésekben
- a szabványosnál nagyobb magasságok 10 mm-es lépésekben
- szabvány alatti magasságok - 70 mm-ig alacsonyabb ajtók 10 mm-es lépésekben



SZÉLESSÉG 10 mm lépésekben elérhető "80-100" tartományban

Elérhető tartomány Sz:

- STANDARD csomag: 930-1130 mm
- OPTIMUM, OPTIMUM ENERGY, PREMIUM ENERGY csomag: 954-1154 mm



MAGASSÁG a standard magasságtól 10 mm-es lépésekben elérhető, legfeljebb 300 mm-rel magasabbra:

Elérhető tartomány Hz:

- STANDARD csomag: 2010-2380 mm
- OPTIMUM, OPTIMUM ENERGY, PREMIUM ENERGY csomag: 2015-2385 mm

PORTA THERMO - AJTÓK MÉRETRE GYÁRTVA!

Ajtószélesség állítása **felár nélkül!**

- ajtószélességek 10 mm-es lépésekben: STANDARD CSOMAG Sz = 930-1130 mm / OPTIMUM, OPTIMUM ENERGY, PREMIUM ENERGY CSOMAG Sz = 954-1154 mm

Alacsonyabb ajtók **felár nélkül!**

- Hz = 2010 mm-től 2080 mm-ig a STANDARD CSOMAG esetén
- Hz = 2015 mm-től 2085 mm-ig az OPTIMUM, OPTIMUM ENERGY és PREMIUM ENERGY CSOMAGOK esetén

Alacsonyabb felár a magasabb ajtók esetében

- Hz = 2090 mm-től 2380 mm-ig a STANDARD CSOMAG esetében (10 mm-es lépésekben)
- Hz = 2095 mm-től 2385 mm-ig az OPTIMUM, OPTIMUM ENERGY és PREMIUM ENERGY CSOMAG esetében (10 mm-es lépésekben)

További részletek a bevilágítókról a 28-29. oldalon található.

- oldalvilágító szélességek az NS = 300-800 mm tartományban (10 mm-es lépésekben)
- oldalvilágító magasságok a HN = 2015-2385 mm tartományban (10 mm-es lépésekben)
- felülvilágító szélességek az NS = 954-2754 mm tartományban (10 mm-es lépésekben)
- felülvilágító magasságok az NH = 300-500 mm tartományban (10 mm-es lépésekben)

MIT NYER A HÁROMRÉTEGŰ LÉGMENTES BEÉPÍTÉSSSEL?

- a meleg beépítés a kulcs a megfelelő teljesítmény és kényelem eléréséhez - a hőszigetelési zónába történő beépítés növeli a szerkezet energiahatékonyágát
- a három rétegű beépítés megakadályozza hogy a nedvesség behatoljon a szerelőhab szerkezetébe, lehetővé teszi a nedvesség elpárolgását az épületen kívülre.
- a ház padlójának elszigetelése az olyan külső tényezőktől, mint a fagy, a nedvesség, a küszöb alatti légáramlás.

Figyelem: A készlet energiatakarékos csomagokban kapható: OPTIMUM, OPTIMUM ENERGY, PREMIUM ENERGY



BEÉPÍTÉS A FALBA MELEGALAP NÉLKÜL

ÉPÍTÉSI SZAKASZ

új ház

házfelújítás

BEÉPÍTÉSI MÓDSZER

a falba
melegalap nélkül

a kész padlóra
szerelt ajtók

A KÉSZLET ÖSSZETEVŐI

háromrétegű szigetelő rendszer
(hab + folyékony fólia belül + folyékony fólia kívül)



BEÉPÍTÉS A FALBA MELEGALAPRA

ÉPÍTÉSI SZAKASZ

új ház a melegalapnak
kihagyott helyel

házfelújítás a melegalaphoz
szükséges hely kivágásával

BEÉPÍTÉSI MÓDSZER

a falba
melegalappal

melegalapra szerelt ajtók

A KÉSZLET ÖSSZETEVŐI

A készletben található alkatrészek
melegalap-összekötés nélküli falba
szereléshez, és 150 mm-es melegalap
elem



BEÉPÍTÉS A SZIGETELÉSI ZÓNÁBAN MELEGALAPRA

ÉPÍTÉSI SZAKASZ

új ház falra szerelt
szigeteléssel + melegalappal

BEÉPÍTÉSI MÓDSZER

a szigetelési zónában
hőszigeteléssel és
melegalappal

melegalapra szerelt ajtók

A KÉSZLET ÖSSZETEVŐI

A készletben található alkatrészek
melegalap-összekötéses szigetelt falba
szereléshez, és rögzítő elem készlet



A PORTA THERMO ajtók beépítése
OPTIMUM ENERGY csomag -
Beépítés a hőszigetelő zónába

ISMERJE MEG AZ EGYES ENERGIAHATÉKONYSÁGI CSOMAGOKKAL JÁRÓ ELŐNYÖKET

A LEG-ENERGIATAKARÉKOSABB

STANDARD	OPTIMUM	OPTIMUM ENERGY	PREMIUM ENERGY
2 ÉV GARANCIA	2 ÉV GARANCIA	2 ÉV GARANCIA	2 ÉV GARANCIA
X	X	AKÁR 5 ÉV GARANCIA hivatalos PORTA THERMO beépítéssel	AKÁR 5 ÉV GARANCIA hivatalos PORTA THERMO beépítéssel

BEÉPÍTÉSI MÉRETEK

PORTA THERMO KÜLTÉRI BEJÁRATI AJTÓK*

	MÉRET	S _s	H _s	D _s	S _o	H _o	O _s	O _w	S _z	H _z	T _{s/w}
CSOMAG STANDARD	80	868	2040	54	950	2090	820	2008	930	2080	+10 /+5
	85	918			1000		870		980		
	90	968			1050		920		1030		
	95	1018			1100		970		1080		
	100	1068			1150		1020		1130		
CSOMAG OPTIMUM	80	885	2038	66	974	2095	834	2005	954	2085	+10 /+5
	85	935			1024		884		1004		
	90	985			1074		934		1054		
	95	1035			1124		984		1104		
	100	1085			1174		1034		1154		
OPTIMUM ENERGY CSOMAG	80	885	2038	78	974	2095	834	2005	954	2085	+10 /+5
	85	935			1024		884		1004		
	90	985			1074		934		1054		
	95	1035			1124		984		1104		
	100	1085			1174		1034		1154		
PREMIUM ENERGY CSOMAG	80	885	2038	66	974	2095	834	2005	954	2085	+10 /+5
	85	935			1024		884		1004		
	90	985			1074		934		1054		
	95	1035			1124		984		1104		
	100	1085			1174		1034		1154		

* méretek a standard magassághoz, a magasság változtatásakor a HS, HO, OW, HB, HZ méretek ennek megfelelően illeszkednek a -70 és +300 mm közötti tartományokba

* a Hs, Hz, HO méretek 3 mm-rel nőnek rejtett ajtócsukó használatakor

FELÜLVILÁGÍTÓK A PORTA THERMO AJTÓKHOZ*

	NH	Now	NS	Nos
OLDALVILÁGÍTÓK	2085	1967	300	182
			400	282
			500	382
			600	482
			700	582
			800	682
FELÜLVILÁGÍTÓK	300/400/500	182/282/382	954	836
			1004	886
			1054	936
			1104	986
			1154	1036
			1204	1086
			1254	1136
			1304	1186
			1354	1236
			1404	1286
			1454	1336
			1504	1386
			1554	1436
			1604	1486
			1654	1536
			1704	1586
			1754	1636
			1804	1686
			1854	1736
			1904	1786
			1954	1836
			2004	1886
			2054	1936
2104	1986			
2154	2036			
2204	2086			
2254	2136			
2304	2186			
2354	2236			
2404	2286			
2454	2336			
2504	2386			
2554	2436			
2604	2486			
2654	2536			
2704	2586			
2754	2636			

A A felülvilágító szélességének beállítása a következő tartományban NS 954-2754 mm

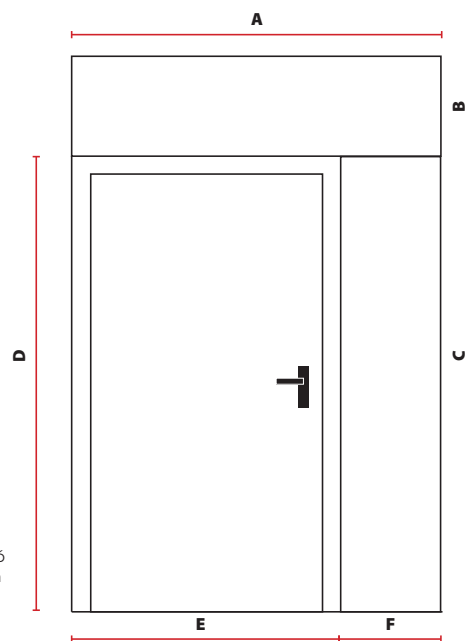
B A felülvilágító magasságának beállítása az NH 300-500 mm-es tartományában (10 mm-es lépésekben)

C Az oldalvilágító magasságának beállítása az NH 2015-2385 mm tartományban (10 mm-es lépésekben)

D Az ajtó magasságának beállítása 10 mm-es lépésekben: standard H_z = 2010 - 2380 mm optimum H_z = 2015 - 2385 mm premium H_z = 2015 - 2385 mm

E Az ajtó szélességének beállítása 10 mm-es lépésekben: Standard S_z = 930-1130 mm Optimum S_z = 954-1154 mm Premium S_z = 954-1154 mm

F Szélesség beállítása oldalvilágító az NS tartományban 300-800mm (10mm-es lépésekben)



JELMAGYARÁZAT

- S_s** az ajtólap teljes szélessége, falccal együtt
- H_s** az ajtólap teljes magassága, falccal együtt
- D_s** ajtólap vastagsága
- S_o** a tok beépítéséhez előkészített falnyílás szélessége
- H_o** a tok beépítéséhez előkészített falnyílás magassága, a kész padlószinttől mérve
- O_s** átjáró keretnyílás szélessége
- O_w** átjáró keretnyílás magassága (a kész padló szintjétől mérve)
- S_z** az ajtók teljes szélessége
- H_z** az ajtók teljes magassága
- T_{s/w}** megengedett eltérés a falnyílás szélességéből/magasságából
- NS** a bevilágító teljes szélessége
- NH** a bevilágító teljes magassága
- Nos** üvegezés látható szélessége
- Now** üvegezés látható magassága

* standard magasságra vonatkozó méretek, ha az ajtó magassága megváltozik, az NH, Now méret az oldalvilágító méretét ennek megfelelően módosítja.

AZ ÖN IGÉNYEIRE SZABVA

Bevilágítók az **OPTIMUM** és **OTIMUM ENERGY** csomagokhoz

1. TÁBLÁZAT / OLDALVILÁGÍTÓ (méretetek mm-ben)

magasság/ NH	szélesség/ NS					
2085	300	310-400	410-500	510-600	610-700	710-800
2185						
2285						
2385						

2a. TÁBLÁZAT / FELÜLVILÁGÍTÓ – MAXIMÁLIS MÉRETEK (2X 800 OLDALVILÁGÍTÓ)

magasság/ NH	szélesség/ NS						
300	954	964-1054	1064-1154	1164-1254	1264-1354	1364-1454	1464-1554
310-400							
410-500							

2b. TÁBLÁZAT / FELÜLVILÁGÍTÓ – MAXIMÁLIS MÉRETEK (2X 800 OLDALVILÁGÍTÓ)

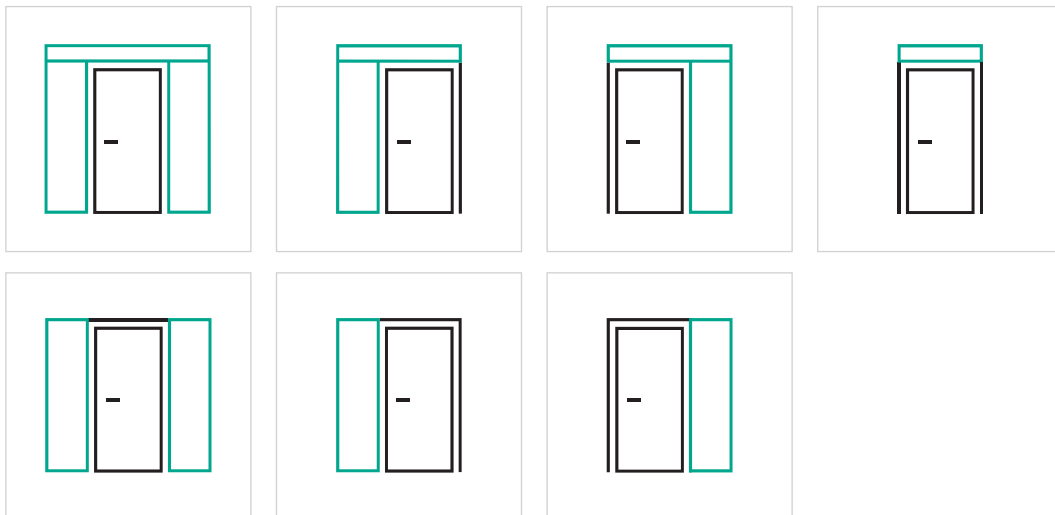
magasság/ NH	szélesség/ NS											
300	1564-1654	1664-1754	1764-1854	1864-1954	1964-2054	2064-2154	2164-2254	2264-2354	2364-2454	2463-2554	2564-2654	2664-2754
310-400												
410-500												

ÜVEG FELÁRA BEVILÁGÍTÓKNÁL M²

- Velencei tükör
- Fekete üveg
- Üvegezés az RC2 verzióban

BEVILÁGÍTÓK

A bevilágítók alumínium kerettel kaphatók (OPTIMUM és OPTIMUM ENERGY csomagok). Minden oldalvilágító felszerelhető az ajtó bal és jobb oldalára is – irányukat tekintve univerzálisak. A méreteket lásd a 29. oldalon.



AZ AJTÓNYITÁS MÉG SOSEM VOLT ILYEN EGYSZERŰ



OKOS (ekey dLine biometrikus szkener, Winkhaus EAV3 automata zár, tápegység), gomb nélküli kilincsmegoldásokhoz tervezve*

* OPTIMUM ENERGY és PREMIUM ENERGY csomagokban elérhető opció.

1

AJTÓNYITÁS AZ OLVASÓ ÉRINTÉSÉVEL

Nyissa ki az ajtót az ujját az olvasóra helyezve. Az ujjlenyomatát az olvasó lokálisan és tartósan tárolja, így az ajtó kinyitható, függetlenül attól, hogy Ön online vagy offline van-e.

2

NYISSA KI AZ AJTÓT OKOSTELEFONJÁVAL

Távolról, a világ bármely pontjáról kinyithatja az ajtót. Ehhez mindössze telepítenie kell az ekey bionyx ajtónyitó alkalmazást.

3

IDŐZÍTETT BELÉPTETÉS

Az alkalmazás beállítása után Ön, mint rendszergazda és lakástulajdonos, időzített hozzáférést biztosíthat az ajtónyításhoz. Így a háztartás tagjai, vendégei vagy akár kollégái kulcs nélkül léphetnek be otthonába.

Szkennelje be a QR-kódot
fedezze fel a SMART
termékcsaládot
ujjlenyomat olvasóval





**INTELLIGENS
ZÁR** BELÉPTETŐ
RENDSZER
BIZTONSÁGOS
OTTHON

BEVILÁGÍTÓK

S.C. PORTA KMI Romania S.R.L. CUI: RO15624380, J02/910/2003, alaptőke: 44.871.120 RON
Zona Industrială Arad Nord – Vest, Strada III, Nr. 11, 310491 Arad
Tel: +40 / 257 227 400, fax: +40 / 257 227 401

Ez a termékkatalógus nem minősül kereskedelmi ajánlatnak. **A Porta KMI Románia fenntartja a jogot a műszaki paraméterek, a felszereltség, a záruk, a kiterjesztett jótállási feltételek és a termékleírások előzetes értesítés nélküli változtatására. Az itt található információk a közzététel időpontjának megfelelően aktuálisak. A részletes ajánlatért látogasson el a www.portadoors.hu weboldalra.**

MEGJEGYZÉSEK: Az alkalmazott nyomdatechnika miatt a bemutatott termék színe eltérhet az eredetitől.



bejáratú ajtó: **PORTA THERMO L.6**, Bézs Szürke RAL 7044, szögletes fogantyú + SOLO SOLID kilincs, oldalvilágító
hozzállító beltéri ajtó: **PORTA VEKTOR T**, Kasmír