

NORMA & PROFIKIT FALBAN FUTÓ TOLÓAJTÓ TOKSZERKEZETEK

JAP



JAP
2021

002 TOKSZERKEZETEK

004 NORMA STANDARD

008 NORMA KOMFORT

012 PROFIKIT STANDARD

016 PROFIKIT KOMFORT

Tartozékok tokszerkezetekhez

020 NORMA STANDARD

021 PROFIKIT STANDARD

022 NORMA KOMFORT

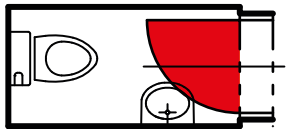
023 PROFIKIT KOMFORT

024 Tolóajtó és tokborítás kínálat

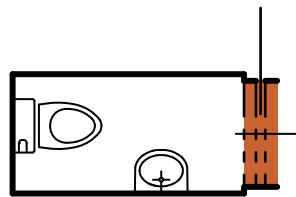
A RÉSZLETEK DÖNTENEK

Az egyes terek JAP tokszerkezetek segítségével történő elválasztása modern, nagyon elegáns, csendes, és nem utolsósorban akadálymentes megoldás bármilyen beltérben. A tokba tolható ajtók egyértelmű előnye a helymegtakarítás. Nyitott állapotban így az ajtószárny sehol nem zavar a klasszikus nyílóajtó változattól eltérően. Ennek köszönhetően kisebb helyiségekben felhasználhatja az ajtó közvetlen közelében lévő fal melletti helyet is. A tokszerkezet maximális kényelmet, helytakarékoságot és könnyed kialakítást tesz lehetővé.

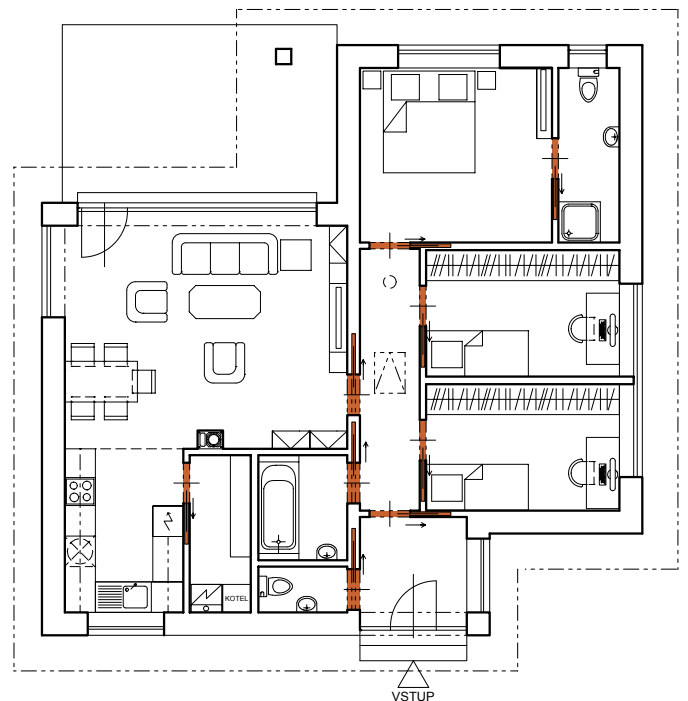
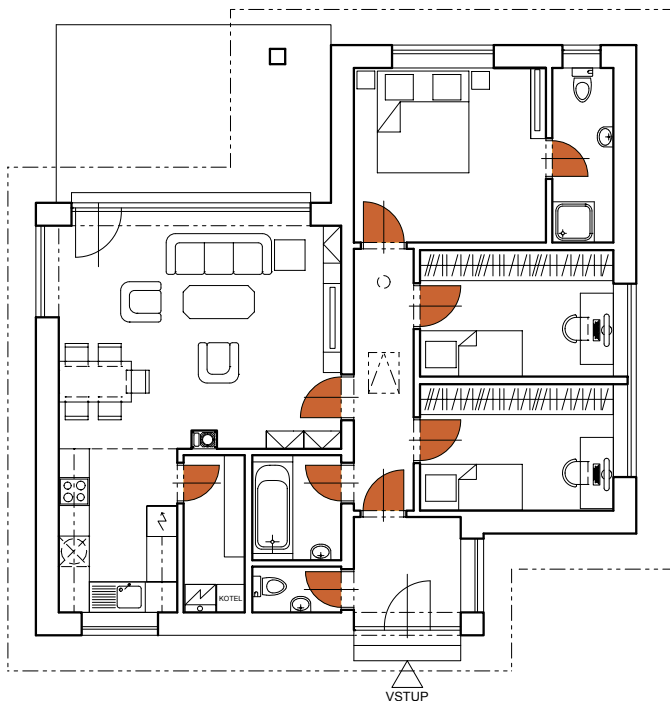
- Nagyobb felhasználható hely
- Praktikusabb lehetőségek a meglévő helyiségek átalakítására
- Nagyobb tervezési szabadság
- Szabadabb és biztonságosabb mozgás a helyiségben
- Komfortosabb lakás



- Kevés hely
- Korlátozott lehetőségek a belső tér elrendezésére
- Akadályozza a szabad mozgást



- Nagyobb felhasználható hely
- Praktikusabb lehetőségek a meglévő helyiségek átalakítására
- Nagyobb tervezési szabadság
- Szabadabb és biztonságosabb mozgás a helyiségben





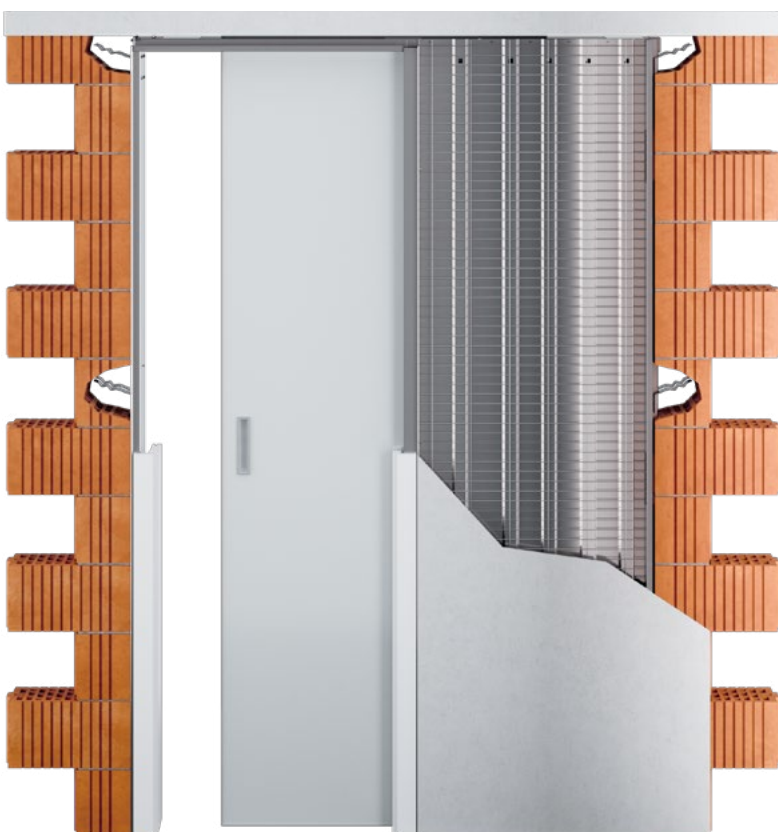
Tokszerkezet NORMA STANDARD

NORMA STANDARD tokszerkezet – Fehér



Ez a modell a legelterjedtebb tokborításos tokszerkezet kétszárnyas tolóajtókhoz. Az 2050-es és a 2100-as szabványos átjáró magasságokhoz klincselt tokszerkezetet szállítunk. A többi magassághoz hegesztett tokszerkezet áll rendelkezésre.

- Ez a modell a legelterjedtebb tokborításos tokszerkezet kétszárnyas tolóajtókhoz
- Az 2050-es és a 2100-as szabványos átjáró magasságokhoz klincselt tokszerkezetet szállítunk
- A többi magassághoz hegesztett tokszerkezet áll rendelkezésre
- Lehetséges atipikus méretek akár 2700 mm átjáró magasságig
- GK-hoz és vakolt falhoz is használható
- Téglafalak esetén az építési nyílást áthidalóval kell ellátni – a tokszerkezet nem bírja megtartani a terhelést
- Fa, keret nélküli üveg, MASTER, STING, IDEA ajtókhoz tervezték
- Kompatibilis az összes ajtógyártóval
- Egy ajtószárny maximális súlya 90 kg
- Kiváló minőségű és nagyon csendes csúszó mechanizmus speciális alumínium sínben
- Levehető felső sín
- Állítható első és hátsó ütköző
- Lehetőség ütközéscsillapító vagy kétoldalas ütközéscsillapító megvásárlására az ajtó fokozatos bezárásához
- A tokszerkezet zsebére kapcsolót lehet helyezni
- Az egész tokszerkezet kiváló minőségű horganyzott acéllemezből készül
- Vezető túske, pontos meghatározással a tokszerkezet közepére
- 10 év garancia



A NORMA STANDARD tokszerkezet méretei

Minden méret mm-ben van megadva.

Maximális ajtószárny vastagság (F) K 100 esetén: 70.

Maximális ajtószárny vastagság (Fa) Ka 75 esetén: 52.

NORMA STANDARD 2050 mm

Az átjárhatósági méret magassága a tokborítás felszerelése után (J): 2050.

A tokszerkezet teljes magassága (H): 2140.

Az ajtószárny standard magassága (L): 2070.

Átjárhatósági méret a tokborítás felszerelése után min. (D × J)	A tokszerkezet teljes méretei (E × H)	A fémlemez zsebszélessége (A)	Az átjáró szélessége a tokszerkezet felszerelése után (B)	Az ajtószárny standard méretei (C × L)
505 × 2050	1235 × 2140	655	560	550 × 2070
555 × 2050	1285 × 2140	655	610	600 × 2070
605 × 2050	1335 × 2140	655	660	650 × 2070
655 × 2050	1485 × 2140	755	710	700 × 2070
705 × 2050	1535 × 2140	755	760	750 × 2070
755 × 2050	1685 × 2140	855	810	800 × 2070
805 × 2050	1735 × 2140	855	860	850 × 2070
855 × 2050	1885 × 2140	955	910	900 × 2070
905 × 2050	1935 × 2140	955	960	950 × 2070
955 × 2050	2085 × 2140	1055	1010	1000 × 2070
1005 × 2050	2135 × 2140	1055	1060	1050 × 2070
1055 × 2050	2285 × 2140	1155	1110	1100 × 2070
1105 × 2050	2335 × 2140	1155	1160	1150 × 2070
1155 × 2050	2485 × 2140	1255	1210	1200 × 2070

NORMA STANDARD 2100 mm

Az átjárhatósági méret magassága a tokborítás felszerelése után (J): 2100.

A tokszerkezet teljes magassága (H): 2190.

Az ajtószárny standard magassága (L): 2115.

Átjárhatósági méret a tokborítás felszerelése után min. (D × J)	A tokszerkezet teljes méretei (E × H)	A fémlemez zsebszélessége (A)	Az átjáró szélessége a tokszerkezet felszerelése után (B)	Az ajtószárny standard méretei (C × L)	A GK beépítési nyílás méretei	A beépítési nyílás ajánlott méretei falazott rendszerekbe
600 × 2100	1345 × 2190	665	660	650 × 2115	1345 × 2190	1385 × 2210
700 × 2100	1545 × 2190	765	760	750 × 2115	1545 × 2190	1585 × 2210
800 × 2100	1745 × 2190	865	860	850 × 2115	1745 × 2190	1785 × 2210
900 × 2100	1945 × 2190	965	960	950 × 2115	1945 × 2190	1985 × 2210
1000 × 2100	2145 × 2190	1065	1060	1050 × 2115	2145 × 2190	2185 × 2210
1100 × 2100	2345 × 2190	1165	1160	1150 × 2115	2345 × 2190	2385 × 2210
1200 × 2100	2545 × 2190	1265	1260	1250 × 2115	2545 × 2190	2585 × 2210

A – fémlemez zsebszélesség

B – az átjáró szélessége a tokszerkezet felszerelése után

C – az ajtószárny standard szélessége

D – az átjárhatósági méret szélessége a tokborítás felszerelése után

E – a tokszerkezet teljes szélessége

F – az ajtószárny maximális vastagsága

G – a tok belső mérete

H – a tokszerkezet teljes magassága

I – talaj – sín magasság (felszerelés ellenőrzése a befejezett talajra)

J – az átjárhatósági méret magassága a tokborítás felszerelése után

K – a tokszerkezet külső mérete

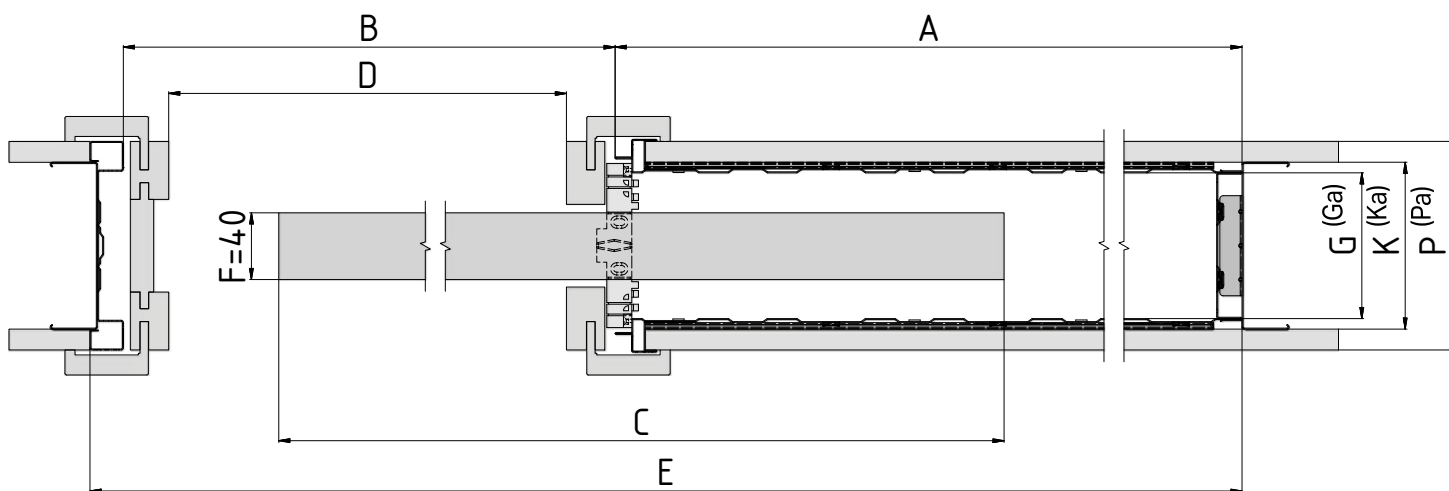
L – az ajtószárny standard magassága

P – a befejezett válaszfal minimális vastagsága

A NORMA STANDARD TOKSZERKEZET MEGRENDELÉSÉHEZ SZÜKSÉGES ADATOK

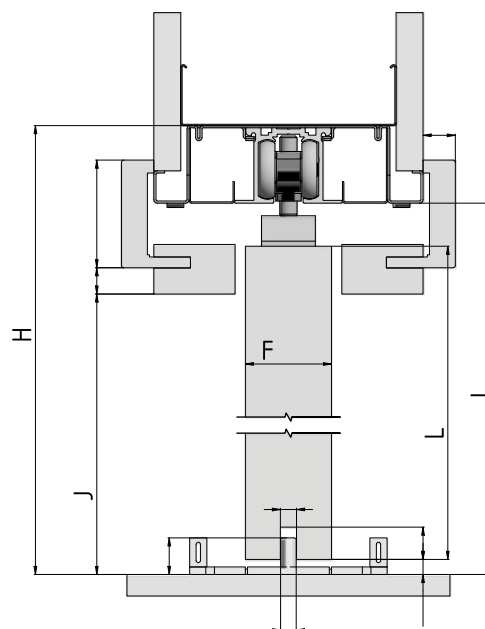
- Átjárhatósági méretek: D × J
- A válaszfal típusa: GK × vakolt fal
- A tokszerkezet és a befejezett válaszfal vastagsága

- A NORMA STANDARD tokszerkezet külső vastagsága (K) 100 mm = befejezett válaszfal 125 mm.
- A NORMA STANDARD tokszerkezetek alternatív vastagsága (Ka) vakolt falakhoz és GK-hoz 75 mm = befejezett válaszfal 100 mm.
- A tokszerkezet átmérője G klincsel = 87 mm Ga klincsel = 62 mm.
- A nyílást áthidalóval kell ellátni – a tokszerkezet nem bírja megtartani a terhelést.
- Standard átjárhatósági méret 2050 mm és 2100 mm minden típusú tokhoz. Atipikus méretek 1980-tól 2700 mm-ig.
- A tokszerkezetek atipikus méreteinél a tokszerkezet átmérője G = 78 mm P = 125 mm esetén és Ga = 52 mm P = 100 mm GK válaszfal esetén és Ga = 62 mm P = 100 mm falazott válaszfal esetén. A tokszerkezet fémlemez zsebének szélessége A és a tokszerkezet teljes szélessége E atipikus méreteknél 10 mm-rel keskenyebb, mint a szabványos méreteknél.



A NORMA STANDARD klincsel toka vízszintes keresztmetszete, 40 mm vastag fa ajtószárnyal.

A NORMA STANDARD klincsel toka függőleges keresztmetszete, 40 mm vastag fa ajtószárnyal.



Tokszerkezet NORMA KOMFORT

NORMA KOMFORT tokszerkezet – Homokfűvott fenyő



Ez a modell két tokborításos tokszerkezetből áll, amelyek vezetőléccsel vannak egymással összekapcsolva. Mindkét tokszerkezetet egy kétszárnyas ajtóhoz tervezték, melyek egymással szemben csúsznak. Az ajtószárnyak mozgása szinkronizálva van – a KOMFORT típusnál az ár tartalmazza a szinkron-csúszást.

- Az 2050-es és a 2100-as szabványos átjáró magasságokhoz klincselt tokszerkezetet szállítunk
- A többi magassághoz hegesztett tokszerkezet áll rendelkezésre
- Lehetséges atipikus méretek akár 2700 mm átjáró magasságig
- GK-hoz és vakolt falhoz is használható
- Tégla falak esetén az építési nyílást áthidalóval kell ellátni – a tokszerkezet nem bírja megtartani a terhelést
- Fa, keret nélküli üveg, MASTER, STING, IDEA ajtókhöz tervezték
- Kompatibilis az összes ajtógyártóval
- Egy ajtószárny maximális súlya 90 kg
- Kiváló minőségű és nagyon csendes csúszó mechanizmus speciális alumínium sínben
- Levehető felső sín
- Állítható első és hátsó ütköző
- Lehetőség ütközéscsillapító vagy kétoldalas ütközéscsillapító megvásárlására az ajtó fokozatos bezárásához
- A tok zsebére kapcsolót lehet helyezni
- Az egész tokszerkezet kiváló minőségű horganyzott acéllemezből készül
- Vezető túske, pontos meghatárolással a tok közepére
- 10 év garancia



A NORMA KOMFORT tokszerkezet méretei

Minden méret mm-ben van megadva.

Maximális ajtószárny vastagság (F) K 100 esetén: 68.

Maximális ajtószárny vastagság (Fa) Ka 75 esetén: 52.

NORMA KOMFORT 2050 mm

Az átjárhatósági méret magassága a tokborítás felszerelése után (J): 2050.

A tokszerkezet teljes magassága (H): 2140.

Az ajtószárny standard magassága (L): 2070.

Átjárhatósági méret a tokborítás felszerelése után min. (D x J)	A tokszerkezet teljes méretei (E x H)	A fémlemez zsebszélessége (A)	Az átjáró szélessége a tokszerkezet felszerelése után (B)	Az ajtószárny standard méretei (C x L)
1055 x 2050	2410 x 2140	655	1100	(2 x 550) x 2070
1155 x 2050	2510 x 2140	655	1200	(2 x 600) x 2070
1255 x 2050	2610 x 2140	655	1300	(2 x 650) x 2070
1355 x 2050	2910 x 2140	755	1400	(2 x 700) x 2070
1455 x 2050	3010 x 2140	755	1500	(2 x 750) x 2070
1555 x 2050	3310 x 2140	855	1600	(2 x 800) x 2070
1655 x 2050	3410 x 2140	855	1700	(2 x 850) x 2070
1755 x 2050	3710 x 2140	955	1800	(2 x 900) x 2070
1855 x 2050	3810 x 2140	955	1900	(2 x 950) x 2070
1955 x 2050	4110 x 2140	1055	2000	(2 x 1000) x 2070
2055 x 2050	4210 x 2140	1055	2100	(2 x 1050) x 2070
2155 x 2050	4510 x 2140	1155	2200	(2 x 1100) x 2070
2255 x 2050	4610 x 2140	1155	2300	(2 x 1150) x 2070
2355 x 2050	4910 x 2140	1255	2400	(2 x 1200) x 2070

NORMA KOMFORT 2100 mm

Az átjárhatósági méret magassága a tokborítás felszerelése után (J): 2100.

A tokszerkezet teljes magassága (H): 2190.

Az ajtószárny standard magassága (L): 2115.

Átjárhatósági méret a tokborítás felszerelése után min. (D x J)	A tokszerkezet teljes méretei (E x H)	A fémlemez zsebszélessége (A)	Az átjáró szélessége a tokszerkezet felszerelése után (B)	Az ajtószárny standard méretei (C x L)	A GK beépítési nyílás méretei	A beépítési nyílás ajánlott méretei falazott rendszerekbe
1250 x 2100	2630 x 2190	665	1300	(650 x 2) x 2115	2630 x 2190	2670 x 2210
1450 x 2100	3030 x 2190	765	1500	(750 x 2) x 2115	3030 x 2190	3070 x 2210
1650 x 2100	3430 x 2190	865	1700	(850 x 2) x 2115	3430 x 2190	3470 x 2210
1850 x 2100	3830 x 2190	965	1900	(950 x 2) x 2115	3830 x 2190	3870 x 2210
2050 x 2100	4230 x 2190	1065	2100	(1050 x 2) x 2115	4230 x 2190	4270 x 2210
2250 x 2100	4630 x 2190	1165	2300	(1150 x 2) x 2115	4630 x 2190	4670 x 2210
2450 x 2100	5030 x 2190	1265	2500	(1250 x 2) x 2115	5030 x 2190	5070 x 2210

A – fémlemez zsebszélesség

B – az átjáró szélessége a tokszerkezet felszerelése után

C – az ajtószárny standard szélessége

D – az átjárhatósági méret szélessége a tokborítás felszerelése után

E – a tokszerkezet teljes szélessége

F – az ajtószárny maximális vastagsága

G – a tok belső mérete

H – a tokszerkezet teljes magassága

I – talaj – sín magasság (felszerelés ellenőrzése a befejezett talajra)

J – az átjárhatósági méret magassága a tokborítás felszerelése után

K – a tokszerkezet külső mérete

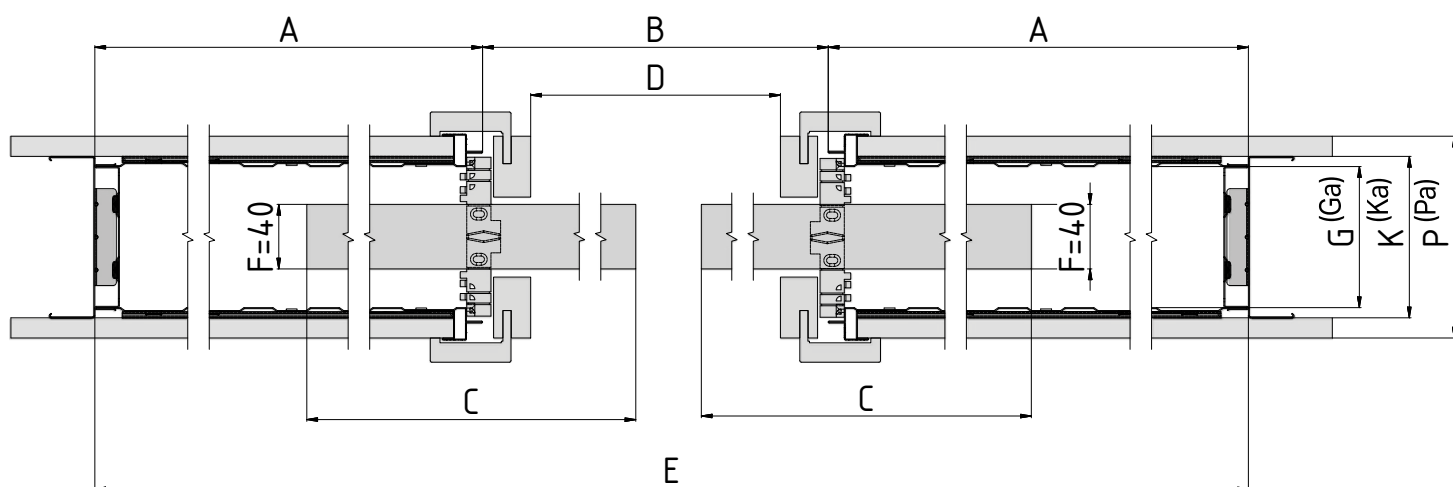
L – az ajtószárny standard magassága

P – a befejezett válaszfal minimális vastagsága

A NORMA KOMFORT TOKSZERKEZET MEGRENDELÉSÉHEZ SZÜKSÉGES ADATOK

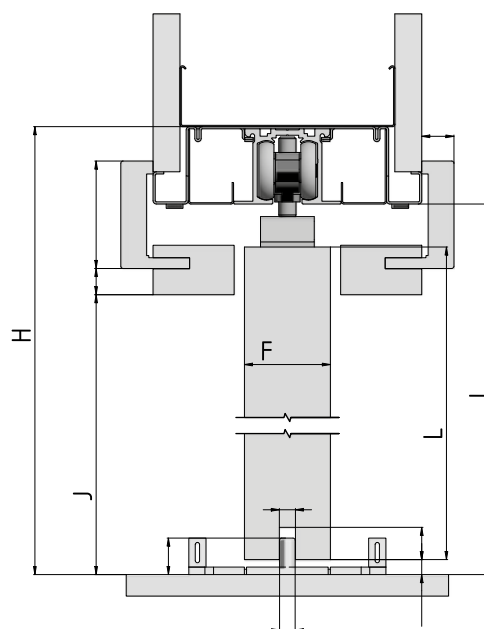
- Átjárhatósági méretek: D x J
- A válaszfal típusa: GK x vakolt fal
- A tokszerkezet és a befejezett válaszfal vastagsága

- A NORMA KOMFORT külső vastagsága (K) 100 mm = befejezett válaszfal 125 mm.
- A NORMA KOMFORT tokszerkezetek alternatív vastagsága (Ka) vakolt falhoz és GK-hoz 75 mm = befejezett válaszfal 100 mm. A tokszerkezet átmérője G klincsel = 87 mm, Ga klincsel = 62 mm.
- A nyílást áthidalóval kell ellátni – a tokszerkezet nem bírja megtartani a terhelést.
- Standard átjárhatósági méret 2050 mm és 2100 mm minden típusú tokhoz. Atipikus méretek 1980-tól 2700 mm-ig.
- A tokszerkezetek atipikus méreteinél a tokszerkezet átmérője $G = 78$ mm $P = 125$ mm esetén és $G_a = 52$ mm $P = 100$ mm GK válaszfal esetén és $G_a = 62$ mm $P = 100$ mm falazott válaszfal esetén. A tokszerkezet fémlemez zsebének szélessége A és a tokszerkezet teljes szélessége E atipikus méreteknél 10 mm-rel keskenyebb, mint a szabványos méreteknél.



A NORMA KOMFORT klincseltek vízszintes keresztmetszete, 40 mm vastag fa ajtószárnyal.

A NORMA KOMFORT klincseltek függőleges keresztmetszete, 40 mm vastag fa ajtószárnyal.



Tokszerkezet PROFIKIT STANDARD

PROFIKIT STANDARD falban futó tolóajtó tokszerkezet



Ez a modell egy lapraszerelt tokszerkezet kétszárnyas tolóajtókhoz, amely tokborításos keret rögzítésére alkalmas. Tokszerkezet csak GK válaszfalakhoz.

- Atipikus méretű PROFIKIT tokokat nem gyártunk
- Fa, keret nélküli üveg, MASTER, STING, IDEA ajtókhöz tervezték
- Egy ajtószárny maximális súlya 60 kg
- Kompatibilis az összes ajtógyártóval
- A tokszerkezet nem bírja megtartani a terhelést
- Levehető felső sín
- Állítható első és hátsó ütköző
- Lehetőség ütközéscsillapító vagy kétoldalas ütközéscsillapító megvásárlására az ajtó fokozatos bezárásához
- Tárolása és szállítása során 6x kevesebb helyet foglal el, mint a hagyományos tokszerkezetek
- Jobb kezelhetőség a helyszínen (be- és kirakodás, mozgatás)
- 10 év garancia



A PROFIKIT STANDARD tokszerkezet méretei

Minden méret mm-ben van megadva.

Maximális ajtószárny vastagság (F) K 100 esetén: 65.

Maximális ajtószárny vastagság (F) Ka 75 esetén: 40.

PROFIKIT STANDARD 2050 mm

Az átjárhatósági méret magassága a tokborítás felszerelése után (J): 2050.

A tokszerkezet teljes magassága (H): 2140.

Az ajtószárny standard magassága (L): 2070.

Átjárhatósági méret a tokborítás felszerelése után min. (D × J)	A tokszerkezet teljes méretei (E × H)	A fémlemez zsebszélessége (A)	Az átjáró szélessége a tokszerkezet felszerelése után (B)	Az ajtószárny standard méretei (C × L)
505 × 2050	1195 × 2140	600	570	550 × 2070
555 × 2050	1245 × 2140	600	620	600 × 2070
605 × 2050	1345 × 2140	650	670	650 × 2070
655 × 2050	1445 × 2140	700	720	700 × 2070
705 × 2050	1545 × 2140	750	770	750 × 2070
755 × 2050	1645 × 2140	800	820	800 × 2070
805 × 2050	1745 × 2140	850	870	850 × 2070
855 × 2050	1845 × 2140	900	920	900 × 2070
905 × 2050	1945 × 2140	950	970	950 × 2070
955 × 2050	2045 × 2140	1000	1020	1000 × 2070
1005 × 2050	2145 × 2140	1050	1070	1050 × 2070
1055 × 2050	2245 × 2140	1100	1120	1100 × 2070
1105 × 2050	2345 × 2140	1150	1170	1150 × 2070
1155 × 2050	2445 × 2140	1200	1220	1200 × 2070

PROFIKIT STANDARD 2100 mm

Az átjárhatósági méret magassága a tokborítás felszerelése után (J): 2100.

A tokszerkezet teljes magassága (H): 2190.

Az ajtószárny standard magassága (L): 2115.

Átjárhatósági méret a tokborítás felszerelése után min. (D × J)	A tokszerkezet teljes méretei (E × H)	A fémlemez zsebszélessége (A)	Az átjáró szélessége a tokszerkezet felszerelése után (B)	Az ajtószárny standard méretei (C × L)	A GK beépítési nyílás méretei
600 × 2100	1345 × 2190	650	670	650 × 2115	1345 × 2190
700 × 2100	1545 × 2190	750	770	750 × 2115	1545 × 2190
800 × 2100	1745 × 2190	850	870	850 × 2115	1745 × 2190
900 × 2100	1945 × 2190	950	970	950 × 2115	1945 × 2190
1000 × 2100	2145 × 2190	1050	1070	1050 × 2115	2145 × 2190
1100 × 2100	2345 × 2190	1150	1170	1150 × 2115	2345 × 2190
1200 × 2100	2545 × 2190	1250	1270	1250 × 2115	2545 × 2190

A – fémlemez zsebszélesség

B – az átjáró szélessége a tokszerkezet felszerelése után

C – az ajtószárny standard szélessége

D – az átjárhatósági méret szélessége a tokborítás felszerelése után

E – a tokszerkezet teljes szélessége

F – az ajtószárny maximális vastagsága

G – a tok belső mérete

E – a tokszerkezet teljes magassága

I – talaj – sín magasság (felszerelés ellenőrzése a befejezett talajra)

J – az átjárhatósági méret magassága a tokborítás felszerelése után

K – a tokszerkezet külső mérete

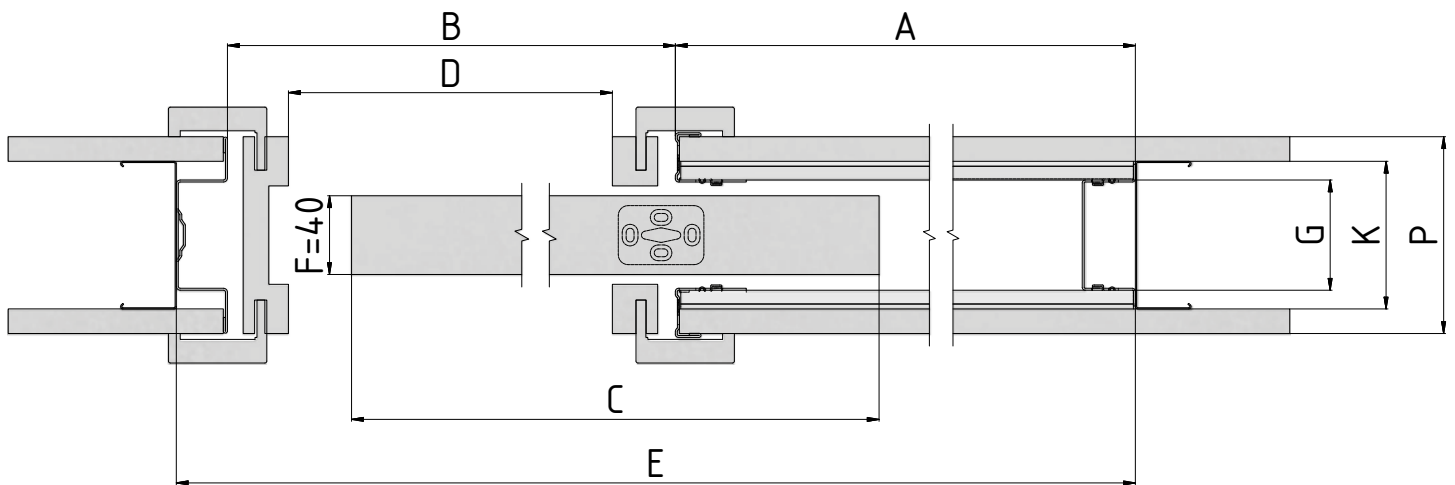
L – az ajtószárny standard magassága

P – a befejezett válaszfal minimális vastagsága

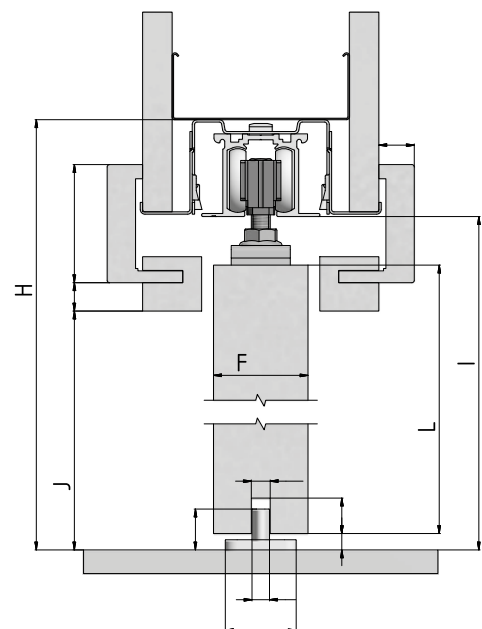
A PROFIKIT STANDARD TOKSZERKEZET MEGRENDELÉSÉHEZ SZÜKSÉGES ADATOK

- Átjárhatósági méretek: D × J
- A befejezett válaszfal vastagsága

- Az építési nyílás megfelel a tokszerkezet méreteinek – az építési nyílásba történő behelyezése után a nyílást módosítani kell úgy, hogy a CW vagy UA profilokat a tokszerkezethez csúsztatják. A tokszerkezet nem bírja megtartani a terhelést.
- A tokszerkezet külső vastagsága $K = 100$ mm = befejezett válaszfal vastagsága $P = 125$ mm. A tokszerkezet alternatív vastagsága $K_a = 75$ mm = befejezett válaszfal vastagsága $P_a = 100$ mm – csak 2050 mm magasságú átjáró esetén érvényes.
- A befejezett $P = 125$ mm válaszfal tokszerkezet átmérője $G = 79$ mm.
- A befejezett $P = 100$ mm válaszfal tokszerkezet átmérője $G = 54$ mm.
- A standard átjárhatósági méret 2050 mm és 2100 mm. Atipikus méreteket nem gyártunk.



A PROFIKIT STANDARD tok vízszintes keresztmetszete, 40 mm vastag fa ajtószárnyal.



A PROFIKIT STANDARD tok függőleges keresztmetszete, 40 mm vastag fa ajtószárnyal.

PROFIKIT KOMFORT tokszerkezet

PROFIKIT KOMFORT tokszerkezet



Ez a modell egy lapraszerelt tokszerkezet kétszárnyas tolóajtókhoz, amely tokborításos keret rögzítésére alkalmas. Tokszerkezet csak GK válaszfalakhoz.

- Atipikus méretű PROFIKIT tokokat nem gyártunk
- Csak GK-hoz használható
- Fa, keret nélküli üveg, MASTER, STING, IDEA ajtókhoz tervezték
- Egy ajtószárny maximális súlya 60 kg
- Kompatibilis az összes ajtógyártóval
- A tokszerkezet nem bírja megtartani a terhelést
- Levehető felső sín
- Állítható első és hátsó ütköző
- Lehetőség ütközéscsillapító vagy kétoldalas ütközéscsillapító megvásárlására az ajtó fokozatos bezárásához
- Tárolása és szállítása során 6x kevesebb helyet foglal el, mint a hagyományos tokszerkezetek
- Jobb kezelhetőség a helyszínen (be- és kirakodás, mozgatás)
- 10 év garancia



A PROFIKIT KOMFORT tokszerkezet méretei

Minden méret mm-ben van megadva.

Maximális ajtószárny vastagság (F) K 100 esetén: 65.

Maximális ajtószárny vastagság (Fa) Ka 75 esetén: 40.

PROFIKIT KOMFORT 2050 mm

Az átjárhatósági méret magassága a tokborítás felszerelése után (J): 2050.

A tokszerkezet teljes magassága (H): 2140.

Az ajtószárny standard magassága (L): 2070.

Átjárhatósági méret a tokborítás felszerelése után min. (D x J)	A tokszerkezet teljes méretei (E x H)	A fémlemez zsebszélessége (A)	Az átjáró szélessége a tokszerkezet felszerelése után (B)	Az ajtószárny standard méretei (C x L)
1055 x 2050	2300 x 2140	600	1100	(2 x 550) x 2070
1155 x 2050	2400 x 2140	600	1200	(2 x 600) x 2070
1255 x 2050	2600 x 2140	650	1300	(2 x 650) x 2070
1355 x 2050	2800 x 2140	700	1400	(2 x 700) x 2070
1455 x 2050	3000 x 2140	750	1500	(2 x 750) x 2070
1555 x 2050	3200 x 2140	800	1600	(2 x 800) x 2070
1655 x 2050	3400 x 2140	850	1700	(2 x 850) x 2070
1755 x 2050	3600 x 2140	900	1800	(2 x 900) x 2070
1855 x 2050	3800 x 2140	950	1900	(2 x 950) x 2070
1955 x 2050	4000 x 2140	1000	2000	(2 x 1000) x 2070
2055 x 2050	4200 x 2140	1050	2100	(2 x 1050) x 2070
2155 x 2050	4400 x 2140	1100	2200	(2 x 1100) x 2070
2255 x 2050	4600 x 2140	1150	2300	(2 x 1150) x 2070
2355 x 2050	4800 x 2140	1200	2400	(2 x 1200) x 2070

PROFIKIT KOMFORT 2100 mm

Az átjárhatósági méret magassága a tokborítás felszerelése után (J): 2100.

A tokszerkezet teljes magassága (H): 2190.

Az ajtószárny standard magassága (L): 2115.

Átjárhatósági méret a tokborítás felszerelése után min. (D x J)	A tokszerkezet teljes méretei (E x H)	A fémlemez zsebszélessége (A)	Az átjáró szélessége a tokszerkezet felszerelése után (B)	Az ajtószárny standard méretei (C x L)	A GK beépítési nyílás méretei
1250 x 2100	2600 x 2190	650	1300	(650 x 2) x 2115	2600 x 2060
1450 x 2100	3000 x 2190	750	1500	(750 x 2) x 2115	3000 x 2060
1650 x 2100	3400 x 2190	850	1700	(850 x 2) x 2115	3400 x 2060
1850 x 2100	3800 x 2190	950	1900	(950 x 2) x 2115	3800 x 2060
2050 x 2100	4200 x 2190	1050	2100	(1050 x 2) x 2115	4200 x 2060
2250 x 2100	4600 x 2190	1150	2300	(1150 x 2) x 2115	4600 x 2060
2450 x 2100	5000 x 2190	1250	2500	(1250 x 2) x 2115	5000 x 2060

A – fémlemez zsebszélesség

B – az átjáró szélessége a tokszerkezet felszerelése után

C – az ajtószárny standard szélessége

D – az átjárhatósági méret szélessége a tokborítás felszerelése után

E – a tokszerkezet teljes szélessége

F – az ajtószárny maximális vastagsága

G – a tok belső mérete

H – a tokszerkezet teljes magassága

I – talaj – sín magasság (felszerelés ellenőrzése a befejezett talajra)

J – az átjárhatósági méret magassága a tokborítás felszerelése után

K – a tokszerkezet külső mérete

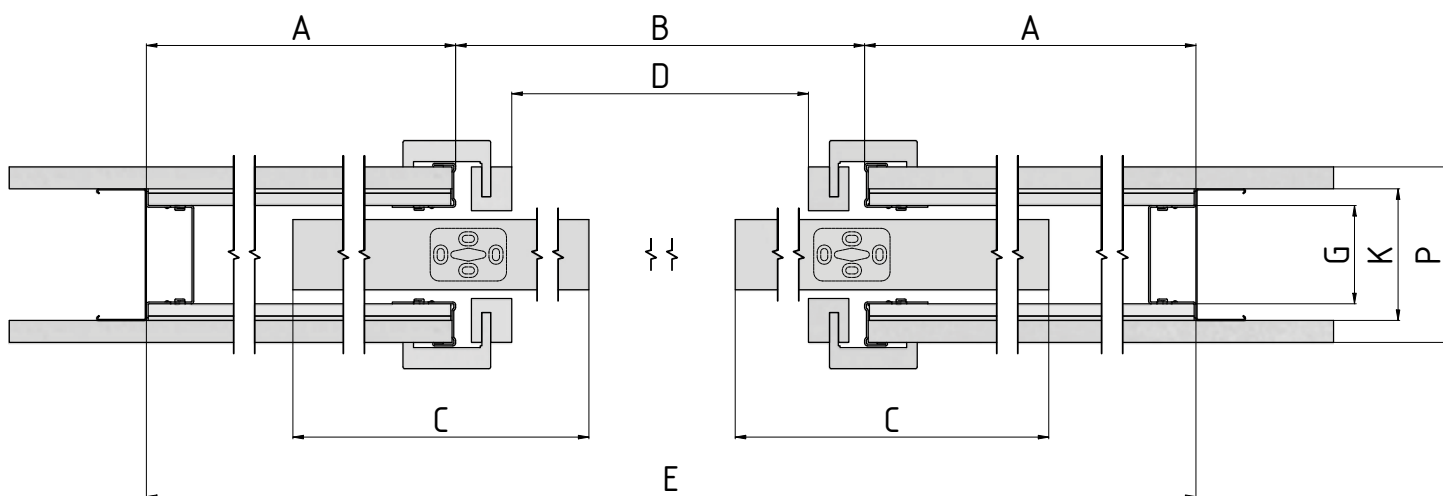
L – az ajtószárny standard magassága

P – a befejezett válaszfal minimális vastagsága

A PROFIKIT KOMFORT TOKSZERKEZET MEGRENDELÉSÉHEZ SZÜKSÉGES ADATOK

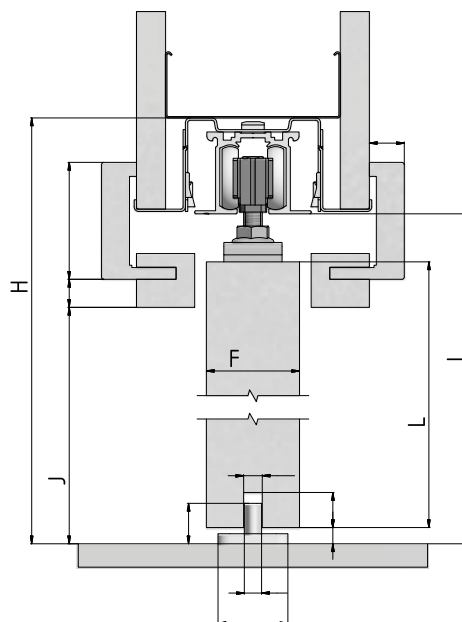
- Átjárhatósági méretek: D x J
- A befejezett válaszfal vastagsága

- Az építési nyílás megfelel a tokszerkezet méreteinek – az építési nyílásba történő behelyezése után a nyílást módosítani kell úgy, hogy a CW vagy UF profilokat a tokszerkezethez csúsztatják. A tokszerkezet nem bírja megtartani a terhelést.
- A tokszerkezet külső vastagsága $K = 10$ mm = befejezett válaszfal vastagsága $P = 125$ mm.
- A tokszerkezet alternatív vastagsága $K_a = 75$ mm = befejezett válaszfal vastagsága $P_a = 100$ mm – csak 2050 mm magasságú átjáró esetén érvényes.
- A befejezett $P = 125$ mm válaszfal tokszerkezet átmérője $G = 79$ mm.
- A befejezett $P = 100$ mm válaszfal tokszerkezet átmérője $G = 54$ mm.



A PROFIKIT KOMFORT tok vízszintes keresztmetszete, 40 mm vastag fa ajtószárnyal.

A PROFIKIT KOMFORT tok függőleges keresztmetszete, 40 mm vastag fa ajtószárnyal.



Tartozékok a NORMA STANDARD tokszerkezetekhez

Minden tartozékot szállítunk, beleértve az összekötő anyagot is.

CSOMAGOLÁS RÉSZE

Tolóajtó kocsi készlet

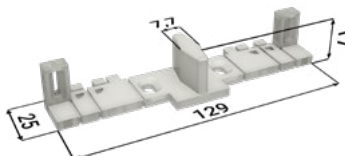
1× sántartozék



2× ajtótartó



1× vezető tűske



2× ütköző



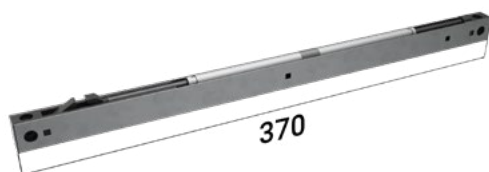
2× kocsi



KIEGÉSZÍTŐK FELÁR ELLENÉBEN

Ütközéscsillapító fa/üveg ajtókhoz + aktiváló

1× ütközéscsillapító



1× aktiváló

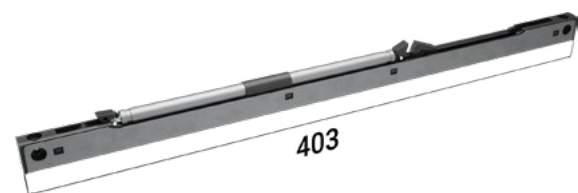


1× tengely



Kétoldali ütközéscsillapító

1× kétoldali ütközéscsillapító



2× aktiváló

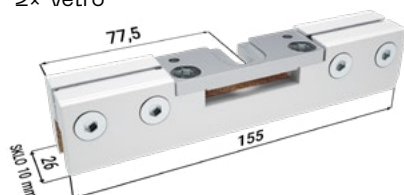


1× tengely



Megfogókészlet Vetro 22 üveg ajtószárnyhoz vezetővel

2× Vetro



A NORMA STANDARD TOKSZERKEZET SZERELŐCSOMAGJAINAK MEGRENDELÉSÉHEZ SZÜKSÉGES ADATOK

- Az ajtó súlya és a tokszerkezet átjárhatósági méretei

Tartozékok a PROFIKIT STANDARD tokszerkezetekhez

Minden tartozékot szállítunk, beleértve az összekötő anyagot is.

CSOMAGOLÁS RÉSEZE

Tolóajtó kocsi készlet

1× sántartozék



2× ajtótartó



1× vezető túske



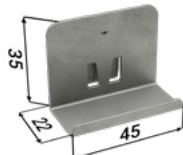
2× ütköző



2× kocsi



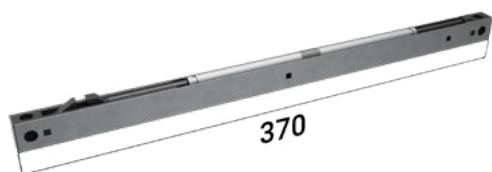
6× gipszkarton hordozó



KIEGÉSZÍTŐK FELÁR ELLENÉBEN

Ütközéscsillapító fa ajtókhöz + aktiváló

1× ütközéscsillapító



1× aktiváló



1× tengely



Kétoldali ütközéscsillapító + aktiváló

1× kétoldali ütközéscsillapító



2× aktiváló

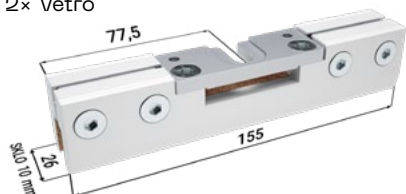


1× tengely



Megfogókészlet Vetro 22 üveg ajtószárnyhoz vezetővel

2× Vetro



A PROFIKIT STANDARD TOKSZERKEZET ÜTKÖZÉSCSILLAPÍTÓJÁNAK MEGRENDELÉSÉHEZ SZÜKSÉGES ADATOK

- A tokszerkezet átjárhatósági méretei

Tartozékok a NORMA KOMFORT tokszerkezetekhez

Minden tartozékot szállítunk, beleértve az összekötő anyagot is.

CSOMAGOLÁS RÉSZE

Tolóajtó kocsi készlet

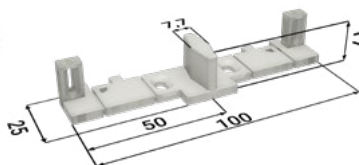
1x sántartozék



4x ajtótartó



2x vezető túske



4x ütköző

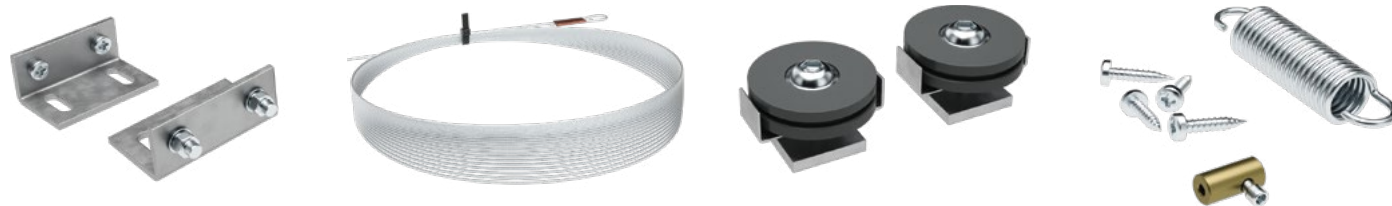


4x kocsi



INGYENES TARTOZÉKOK

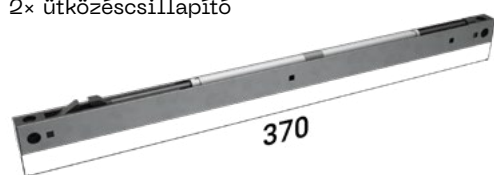
Szinkron csomag



KIEGÉSZÍTŐK FELÁR ELLENÉBEN

Ütközéscsillapító fa/üveg ajtókhoz + aktiváléváló

2x ütközéscsillapító



2x aktiváló

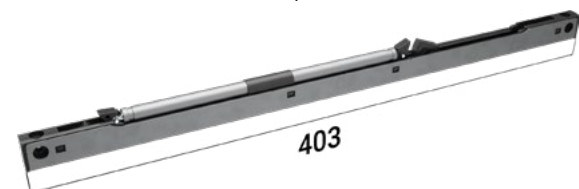


2x tengely



Kétoldali ütközéscsillapító

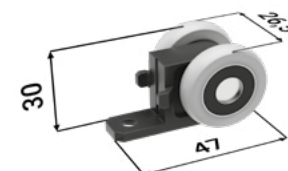
2x kétoldali ütközéscsillapító



4x aktiváló

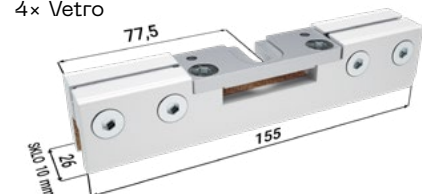


2x tengely



Megfogókészlet Vetro 22 üveg ajtószárnyhoz vezetővel

4x Vetro



A NORMA KOMFORT TOKSZERKEZET ÜTKÖZÉSCSILLAPÍTÓJÁNAK MEGRENDELÉSÉHEZ SZÜKSÉGES ADATOK

- Az ajtó súlya vagy a tokszerkezet átjárhatósági méretei

Tartozékok a PROFIKIT KOMFORT tokszerkezetekhez

Minden tartozékot szállítunk, beleértve az összekötő anyagot is.

CSOMAGOLÁS RÉSEZE

Tolóajtó kocsi készlet

1× sántartozék



4× ajtótartó



2× vezető tűske



4× ütköző



4× kocsi

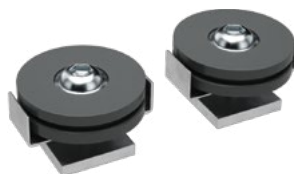


8× gipszkarton hordozó



INGYENES TARTOZÉKOK

Szinkron csomag



KIEGÉSZÍTŐK FELÁR ELLENÉBEN

Ütközéscsillapító fa/üveg ajtókhoz + aktiválótáv

2× ütközéscsillapító



2× aktiváló

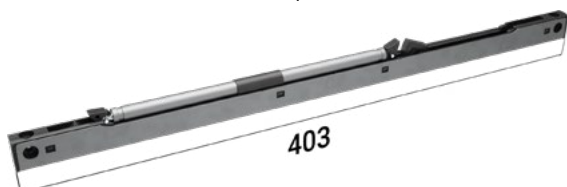


2× tengely



Kétoldali ütközéscsillapító

2× kétoldali ütközéscsillapító



4× aktiváló

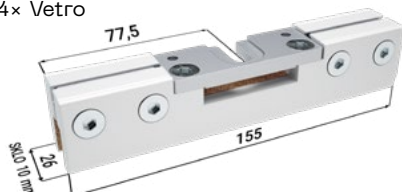


2× tengely



Megfogókészlet Vetro 22 üveg ajtószárnyhoz vezetővel

4× Vetro



A PROFIKIT KOMFORT TOK ÜTKÖZÉSCSILLAPÍTÓJÁNAK MEGRENDELÉSÉHEZ SZÜKSÉGES ADATOK

- A tokszerkezet átjárhatósági méretei

Tolóajtó és tokborítás kínálat

FEHÉR
papírfólia



FEHÉRÍTETT FENYŐ
papírfólia



FEHÉRÍTETT TÖLGY
papírfólia



RUSZTIKUS DIÓ
papírfólia



ÉGER KASÍR
papírfólia



MAKASAR
papírfólia



DIÓ KASÍR
papírfólia



SZÜRKE TÖLGY
papírfólia



WENGE KASÍR
papírfólia



KAŠIRANA ALPESI DIÓ KASÍR
papírfólia



BÜKK KASÍR
papírfólia



TÖLGY SONOMA KASÍR
papírfólia



SÖTÉT TÖLGY KASÍR
papírfólia



NORMA & PROFIKIT FALBAN FUTÓ TOLÓAJTÓ TOKSZERKEZETEK

JAP

A VÁLLALAT SZÉKHELYE ÉS SHOWROOM

JAP FUTURE s.r.o.
Nivky 67
750 02 Přerov III – Lověšice

+421 581 587 847
export@japcz.cz
www.japhu.hu

SHOWROOM PRAHA

Českomoravská 183/27
(Sykora Home)
190 00 Praha 9 – Vysočany
+420 739 278 160
praha@japcz.cz